

ИЗВЕЩЕНИЕ

Администрация Надеждинского муниципального района информирует о возможности предоставления в собственность земельного участка в кадастровом квартале 25:10:230002, площадью 1514 кв. м, расположенного по адресу (местоположение): Приморский край, Надеждинский район, п. Тавричанка, ул. Озерная, в 30 м на запад от дома 8А, цель использования – индивидуальное жилищное строительство.

В соответствии со статьей 39.18 Земельного кодекса Российской Федерации граждане, заинтересованные в предоставлении земельного участка для индивидуального жилищного строительства, в течение тридцати дней со дня опубликования и размещения настоящего извещения вправе подать заявление о намерении участвовать в аукционе на право заключения договора купли-продажи земельного участка.

Данное извещение публикуется на официальном сайте администрации Надеждинского муниципального района (<https://nadezhdinsky.gosuslugi.ru/>), на сайте торгов Российской Федерации в сети «Интернет» (www.torgi.gov.ru) с приложением бланка заявления о намерении участвовать в аукционе, а также в районной газете «Трудовая Слава».

Дата окончания приема заявлений: 28.04.2024.

Правообладатель земельного участка – Администрация Надеждинского муниципального района. Место нахождения: 692481, Приморский край, Надеждинский район, с. Вольно-Надеждинское, ул. Пушкина, д.59А. Контактный телефон: 8-(42334)-2-01-31.

Заявления граждан о намерении участвовать в аукционе направляются в уполномоченный орган заявителем по его выбору:

- лично (или через представителя по доверенности) в письменной форме путем обращения в Администрацию Надеждинского муниципального района по адресу: 692481, Приморский край, Надеждинский район, с. Вольно-Надеждинское, ул. Пушкина, д.59А, в рабочие дни с 08.45 до 13.00 и с 14.00 до 17.00, по пятницам и предпраздничным дням с 08.45 до 13.00 и с 14.00 до 16.00;

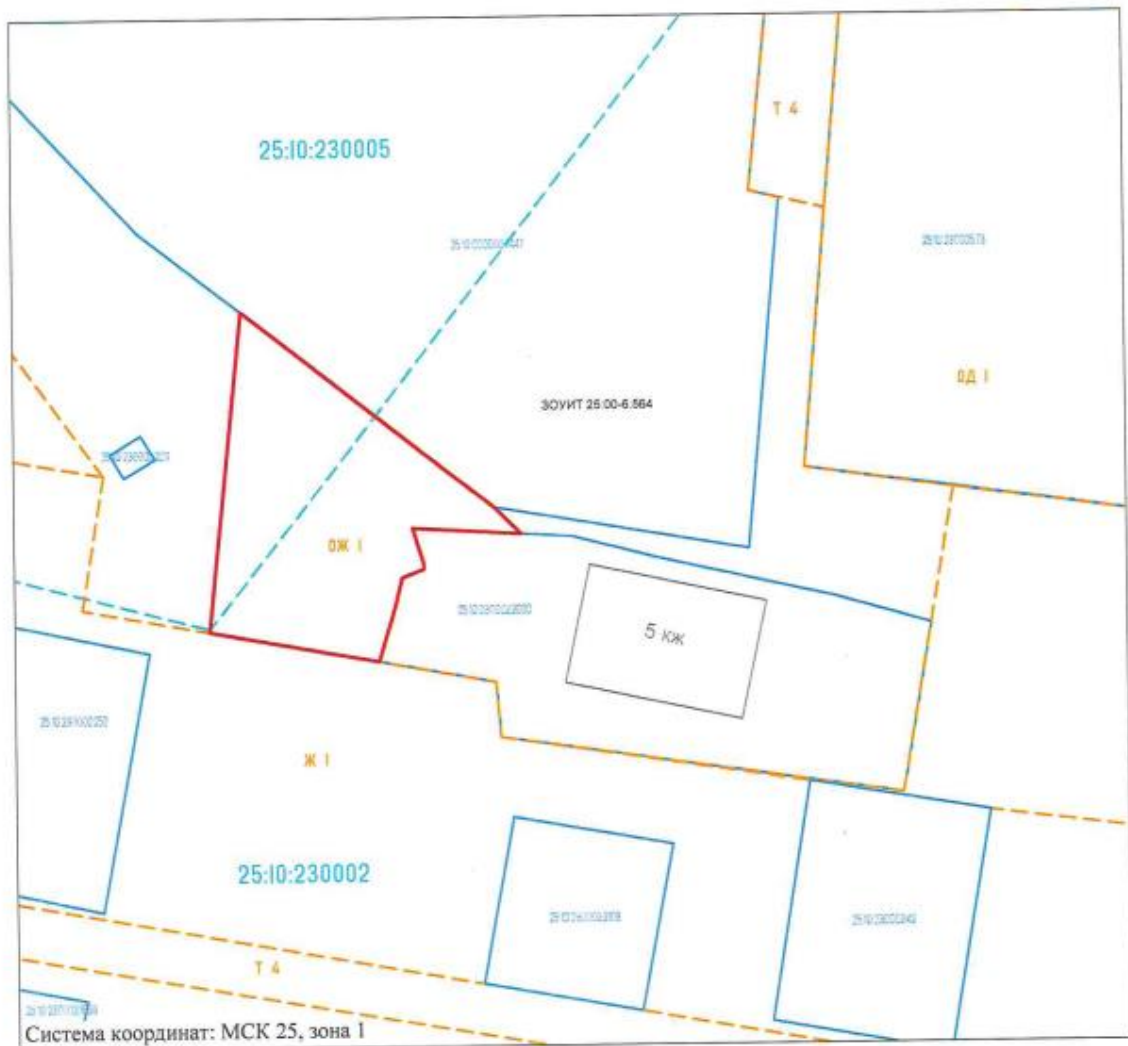
- посредством почтовой связи на бумажном носителе путем направления заявления на почтовый адрес: 692481, Приморский край, Надеждинский район, с. Вольно-Надеждинское, ул. Пушкина, д.59А, (Администрация Надеждинского муниципального района);

- в форме электронного документа с использованием информационно-телекоммуникационной сети «Интернет» путем направления извещения по электронной почте на адрес: priemnaya@nadezhdinsky.ru. Заявление в форме

электронного документа подписывается по выбору заявителя электронной подписью заявителя (представителя заявителя) либо усиленной квалифицированной электронной подписью заявителя (представителя заявителя).

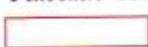

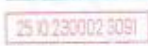



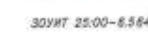
Ознакомиться со схемой расположения земельного участка на кадастровом плане территории возможно по адресу: 692481, Приморский край, Надеждинский район, с. Вольно-Надеждинское, ул. Пушкина, д. 34А, 2 этаж, актовый зал, в рабочие дни с 09.00 до 13.00 и с 14.00 до 17.00 (местного времени), по пятницам и предпраздничным дням с 09.00 до 13.00 и с 14.00 до 16.00. Контактный телефон: 8-(42334)-2-01-31.

Адрес (местоположение) земельного участка: Приморский край, Надеждинский район,
п. Тавричанка, ул. Озерная, в 30 м на запад от дома 8А



Условные обозначения:

Масштаб 1:1000

-  - граница образуемого земельного участка площадью 1514 кв. м.
-  - граница и кадастровый номер земельного участка, стоящего на ГКУ
-  - объекты капитально строительства, стоящие на ГКУ
-  - граница территориальных зон
-  - обозначение территориальной зоны
-  - номер кадастрового квартала
-  - реестровый номер ЗОНУИТ

Весь участок находится в зоне с особыми условиями использования территории:
Территория опережающего социально-экономического развития "Надеждинская"

Утверждена

(наименование документа об утверждении, включая наименования

органов государственной власти или органов местного

самоуправления, принявших решение об утверждении схемы

или подписавших соглашение о перераспределении земельных участков)

от _____ № _____

Схема расположения земельного участка или земельных участков на кадастровом плане территории

Условный номер земельного участка		
Площадь земельного участка 1514 м ²		
Обозначение характерных точек границ	Координаты, м	
	X	Y
1	2	3
1	382512,75	1392979,33
2	382480,38	1393021,13
3	382475,97	1393025,52
4	382476,60	1393015,26
5	382477,04	1393007,53
6	382471,17	1393009,30
7	382470,23	1393009,33
8	382468,79	1393005,70
9	382463,87	1393004,49
10	382454,93	1393001,79
11	382460,00	1392973,75
1	382512,75	1392979,33