

**ИНФОРМАЦИОННОЕ СООБЩЕНИЕ**  
**О возможном установлении публичного сервитута на территории**  
**Надеждинского муниципального района**

Федеральное агентство железнодорожного транспорта настоящим сообщает, что в целях обеспечения строительства, реконструкции объектов инфраструктуры при реализации объекта «Станция Барановский Дальневосточной железной дороги с устройством путепроводной развязки (искл. режущих маршрутов в одном уровне)» в рамках реализации проекта «Увеличение пропускной способности участка Тайшет – порты дальнего Востока (Восточный полигон)», предусмотренных подпунктом 2 части 5 статьи 4 Федерального закона от 31.07.2020 № 254-ФЗ «Об особенностях регулирования отдельных отношений в целях модернизации и расширения магистральной инфраструктуры и о внесении изменений в отдельные законодательные акты Российской Федерации», возможно установление публичного сервитута в интересах ОАО «РЖД» (ОГРН 1037739877295, ИНН 7708503727; 107174, Москва, ул. Новая Басманная, д. 2/1, стр. 1; dkrs-info@center.rzd.ru; 8 (499) 262-42-57) сроком 15 месяцев в отношении следующих земель в границах кадастрового квартала:

- 25:10:010101 – общей площадью 49314 кв. м, местоположение: Приморский край, Надеждинский муниципальный район.

Срок, в течение которого использование земельного участка (его части) и (или) расположенного на нем объекта недвижимости в соответствии с их разрешенным использованием будет невозможно или существенно затруднено в связи с осуществлением деятельности, для обеспечения которой устанавливается публичный сервитут - 12 месяцев

**Место, дата и время доступа заинтересованных лиц для ознакомления с поступившим ходатайством об установлении публичного сервитута и прилагаемым к нему описанием местоположения границ публичного сервитута, подать заявление об учете прав на земельные участки, срок подачи заявлений, время приема заинтересованных лиц для ознакомления с поступившим ходатайством: 105064, г. Москва, ул. Старая Басманная, д. 11/2, стр. 1**

Срок подачи заявлений об учете прав на земельные участки – в течении 15 дней с даты публикации настоящего информационного сообщения.

Официальный сайт: <https://rlw.gov.ru>; электронный адрес: [dkrs-info@center.rzd.ru](mailto:dkrs-info@center.rzd.ru); телефон: 8 (499)262-42-57.

(ОГРН 1037739877295, ИНН 7708503727; 107174, Москва, ул. Новая Басманная, д. 2/1, стр. 1; [dkrs-info@center.rzd.ru](mailto:dkrs-info@center.rzd.ru); 8 (499) 262-42-57) сроком 15 месяцев в отношении следующих земель в границах кадастрового квартала:

| Кадастровый номер земельного участка/кадастрового квартала                                                                                                                                                                                                                                                                                                                                                                                                                                                                                                                                                                                                                              | Адрес или иное описание местоположения земельного участка | Срок, в течение которого использование земельного участка (его части) и (или) расположенного на нем объекта недвижимости в соответствии с их разрешенным использованием будет невозможно или существенно затруднено в связи с осуществлением деятельности, для обеспечения которой устанавливается публичный сервитут |
|-----------------------------------------------------------------------------------------------------------------------------------------------------------------------------------------------------------------------------------------------------------------------------------------------------------------------------------------------------------------------------------------------------------------------------------------------------------------------------------------------------------------------------------------------------------------------------------------------------------------------------------------------------------------------------------------|-----------------------------------------------------------|-----------------------------------------------------------------------------------------------------------------------------------------------------------------------------------------------------------------------------------------------------------------------------------------------------------------------|
| 25:10:010101                                                                                                                                                                                                                                                                                                                                                                                                                                                                                                                                                                                                                                                                            | Приморский край, Надеждинский муниципальный район         | 12 месяцев                                                                                                                                                                                                                                                                                                            |
| <p>Федеральное агентство железнодорожного транспорта<br/>ул. Старая Басманная, Москва, д. 11/2, стр. 1, 105064<br/>тел.: 8(499) 550-34-36; адрес электронной почты: <a href="mailto:info@roszeldor.ru">info@roszeldor.ru</a><br/>время приема: согласно графику по предварительной записи</p> <p>(адреса, по которым заинтересованные лица могут ознакомиться с поступившим ходатайством об установлении публичного сервитута и прилагаемым к нему описанием местоположения границ публичного сервитута, время приема заинтересованных лиц для ознакомления с поступившим ходатайством об установлении публичного сервитута)</p>                                                        |                                                           |                                                                                                                                                                                                                                                                                                                       |
| <p>Федеральное агентство железнодорожного транспорта<br/>ул. Старая Басманная, Москва, д. 11/2, стр. 1, 105064</p> <p>В течение 15 дней со дня опубликования данного сообщения в порядке, установленном для официального опубликования (обнародования) правовых актов поселения, городского округа, по месту нахождения земельного участка и (или) земель, в отношении которых подано указанное ходатайство (муниципального района в случае, если такие земельный участок и (или) земли расположены на межселенной территории)</p> <p>(адрес, по которому заинтересованные лица могут подать заявления об учете прав на земельные участки, а также срок подачи указанных заявлений)</p> |                                                           |                                                                                                                                                                                                                                                                                                                       |
| <p><a href="https://nadezhdinsky.gosuslugi.ru">https://nadezhdinsky.gosuslugi.ru</a></p> <p><a href="https://rlw.gov.ru">https://rlw.gov.ru</a></p> <p>(официальные сайты в информационно-телекоммуникационной сети «Интернет», на которых размещается сообщение о поступившем ходатайстве об установлении публичного сервитута)</p>                                                                                                                                                                                                                                                                                                                                                    |                                                           |                                                                                                                                                                                                                                                                                                                       |
| <p>Распоряжение Росжелдора от 10.01.2021 № АИ-424-р (с изменениями от 20.09.2023 № АБ-549-р): «Об утверждении документации по планировке территории (проект планировки территории и проект межевания территории) для объекта «Станция Барановский Дальневосточной железной дороги с устройством путепроводной развязки (искл. режущих маршрутов в одном уровне)» в рамках реализации проекта «Увеличение пропускной способности участка Тайшет – порты дальнего Востока (Восточный полигон)»</p> <p>(реквизиты решений об утверждении документа территориального планирования, документации по планировке территории, инвестиционная программа субъекта монополии)</p>                  |                                                           |                                                                                                                                                                                                                                                                                                                       |
| <p><a href="https://primorsky.ru/authorities/executive-agencies/departments/town-planning/">https://primorsky.ru/authorities/executive-agencies/departments/town-planning/</a></p>                                                                                                                                                                                                                                                                                                                                                                                                                                                                                                      |                                                           |                                                                                                                                                                                                                                                                                                                       |

<https://nadezhdinsky.gosuslugi.ru>

(сведения об официальных сайтах в информационно-телекоммуникационной сети «Интернет», на которых размещены утвержденные документы территориального планирования, документация по планировке территории, инвестиционная программа субъекта естественных монополий)

Графическое описание местоположения границ публичного сервитута, а также перечень координат характерных точек границ публичного сервитута прилагается к данному сообщению

(описание местоположения границ публичного сервитута)

**Направляется в целях:**

- размещения сообщения о возможном установлении публичного сервитута на официальном сайте Надеждинского муниципального района Приморского края в информационно-телекоммуникационной сети «Интернет»;
- опубликования сообщения о возможном установлении публичного сервитута в порядке, установленном для официального опубликования (обнародования) правовых актов Надеждинского муниципального района Приморского края.

В целях недопущения срыва сроков установления публичного сервитута, а также в целях исполнения пункта 8 статьи 39.42 Кодекса, Росжелдор просит незамедлительно уведомить о дате опубликования сообщения о возможном установлении публичного сервитута в порядке, установленном для официального опубликования (обнародования) правовых актов поселения, городского округа, по месту нахождения земельного участка и (или) земель, в отношении которых подано указанное ходатайство (муниципального района в случае, если такие земельные участки и (или) земли расположены на межселенной территории).

В соответствии с пунктом 5 статьи 39.42 Кодекса извещение правообладателей земельных участков о возможном установлении публичного сервитута в соответствии с подпунктами 1, 3 и 4 пункта 3 статьи 39.42 Кодекса осуществляется за счет средств заявителя (ОАО «РЖД»).

Дополнительно Росжелдор сообщает, что в соответствии с подпунктом 2 пункта 1 статьи 39.43 Кодекса решение об установлении публичного сервитута может быть принято не ранее, чем через пятнадцать дней со дня опубликования сообщения о поступившем ходатайстве об установлении публичного сервитута.

Приложение: описание местоположения границ публичного сервитута на 13 л. в 1 экз.

Заместитель начальника



А.В. Стоянов

**ОПИСАНИЕ МЕСТОПОЛОЖЕНИЯ ГРАНИЦ**  
публичного сервитута для обеспечения строительства, реконструкции объектов инфраструктуры при  
реализации объекта «Станция Барановский Дальневосточной железной дороги с устройством  
путепроводной развязки (искл. режущих маршрутов в одном уровне)»

(наименование объекта, местоположение границ  
которого описано (далее - объект)

**Раздел 1**

| Сведения об объекте |                                                                                     |                                                                                                                                                                                                                                                                                                                                                                                                                   |
|---------------------|-------------------------------------------------------------------------------------|-------------------------------------------------------------------------------------------------------------------------------------------------------------------------------------------------------------------------------------------------------------------------------------------------------------------------------------------------------------------------------------------------------------------|
| № п/п               | Характеристики объекта                                                              | Описание характеристик                                                                                                                                                                                                                                                                                                                                                                                            |
| 1                   | 2                                                                                   | 3                                                                                                                                                                                                                                                                                                                                                                                                                 |
| 1                   | Местоположение объекта                                                              | Приморский край, Надеждинский<br>муниципальный район                                                                                                                                                                                                                                                                                                                                                              |
| 2                   | Площадь объекта +/- величина погрешности определения<br>площади<br>(Р +/- Дельта Р) | 49314кв.м ± 78кв.м                                                                                                                                                                                                                                                                                                                                                                                                |
| 3                   | Иные характеристики объекта                                                         | Публичный сервитут для обеспечения<br>строительства, реконструкции<br>объектов инфраструктуры при<br>реализации объекта «Станция<br>Барановский Дальневосточной<br>железнодорожной с устройством<br>путепроводной развязки (искл.<br>режущих маршрутов в одном<br>уровне)» для целей, предусмотренных<br>п. 2 ч. 5 ст. 4 Федерального закона от<br>31.07.2020 N 254-ФЗ. Срок<br>публичного сервитута: 15 месяцев. |

Раздел 2

| Сведения о местоположении границ объекта                         |               |            |                                                        |                                                                                       |                                                                      |
|------------------------------------------------------------------|---------------|------------|--------------------------------------------------------|---------------------------------------------------------------------------------------|----------------------------------------------------------------------|
| 1. Система координат <b>МСК 25, зона 1</b>                       |               |            |                                                        |                                                                                       |                                                                      |
| 2. Сведения о характерных точках границ объекта                  |               |            |                                                        |                                                                                       |                                                                      |
| Обозначение<br>характерных<br>точек границ                       | Координаты, м |            | Метод определения<br>координат<br>характерной<br>точки | Средняя<br>квадратическая<br>погрешность<br>положения<br>характерной точки<br>(Mt), м | Описание<br>обозначения<br>точки на<br>местности<br>(при<br>наличии) |
|                                                                  | X             | Y          |                                                        |                                                                                       |                                                                      |
| 1                                                                | 2             | 3          | 4                                                      | 5                                                                                     | 6                                                                    |
| Контур 1 площадью 222 кв.м в кадастровом квартале 25:10:010101   |               |            |                                                        |                                                                                       |                                                                      |
| 1                                                                | 418241,13     | 1397597,34 | Аналитический метод                                    | 0,10                                                                                  | –                                                                    |
| 2                                                                | 418244,96     | 1397606,23 | Аналитический метод                                    | 0,10                                                                                  | –                                                                    |
| 3                                                                | 418235,22     | 1397612,46 | Аналитический метод                                    | 0,10                                                                                  | –                                                                    |
| 4                                                                | 418225,06     | 1397622,41 | Аналитический метод                                    | 0,10                                                                                  | –                                                                    |
| 5                                                                | 418221,63     | 1397612,90 | Аналитический метод                                    | 0,10                                                                                  | –                                                                    |
| 1                                                                | 418241,13     | 1397597,34 | Аналитический метод                                    | 0,10                                                                                  | –                                                                    |
| Контур 2 площадью 27114 кв.м в кадастровом квартале 25:10:010101 |               |            |                                                        |                                                                                       |                                                                      |
| 6                                                                | 418193,25     | 1397536,60 | Аналитический метод                                    | 0,10                                                                                  | –                                                                    |
| 7                                                                | 418198,50     | 1397564,69 | Аналитический метод                                    | 0,10                                                                                  | –                                                                    |
| 8                                                                | 418214,70     | 1397614,38 | Аналитический метод                                    | 0,10                                                                                  | –                                                                    |
| 9                                                                | 418220,08     | 1397627,30 | Аналитический метод                                    | 0,10                                                                                  | –                                                                    |
| 10                                                               | 418207,33     | 1397639,79 | Аналитический метод                                    | 0,10                                                                                  | –                                                                    |
| 11                                                               | 418201,02     | 1397643,34 | Аналитический метод                                    | 0,10                                                                                  | –                                                                    |
| 12                                                               | 418202,01     | 1397645,00 | Аналитический метод                                    | 0,10                                                                                  | –                                                                    |
| 13                                                               | 418198,30     | 1397648,64 | Аналитический метод                                    | 0,10                                                                                  | –                                                                    |
| 14                                                               | 418179,25     | 1397687,92 | Аналитический метод                                    | 0,10                                                                                  | –                                                                    |
| 15                                                               | 418173,11     | 1397720,27 | Аналитический метод                                    | 0,10                                                                                  | –                                                                    |
| 16                                                               | 417797,80     | 1398194,14 | Аналитический метод                                    | 0,10                                                                                  | –                                                                    |
| 17                                                               | 417783,99     | 1398229,17 | Аналитический метод                                    | 0,10                                                                                  | –                                                                    |
| 18                                                               | 417779,08     | 1398267,29 | Аналитический метод                                    | 0,10                                                                                  | –                                                                    |
| 19                                                               | 417800,13     | 1398269,35 | Аналитический метод                                    | 0,10                                                                                  | –                                                                    |
| 20                                                               | 417829,61     | 1398240,84 | Аналитический метод                                    | 0,10                                                                                  | –                                                                    |
| 21                                                               | 417833,59     | 1398272,50 | Аналитический метод                                    | 0,10                                                                                  | –                                                                    |
| 22                                                               | 417813,79     | 1398276,48 | Аналитический метод                                    | 0,10                                                                                  | –                                                                    |
| 23                                                               | 417680,86     | 1398265,73 | Аналитический метод                                    | 0,10                                                                                  | –                                                                    |
| 24                                                               | 417657,33     | 1398257,81 | Аналитический метод                                    | 0,10                                                                                  | –                                                                    |
| 25                                                               | 417742,94     | 1398264,73 | Аналитический метод                                    | 0,10                                                                                  | –                                                                    |
| 26                                                               | 417756,74     | 1398201,37 | Аналитический метод                                    | 0,10                                                                                  | –                                                                    |
| 27                                                               | 418146,95     | 1397702,50 | Аналитический метод                                    | 0,10                                                                                  | –                                                                    |
| 28                                                               | 418156,32     | 1397667,09 | Аналитический метод                                    | 0,10                                                                                  | –                                                                    |
| 29                                                               | 418180,03     | 1397630,82 | Аналитический метод                                    | 0,10                                                                                  | –                                                                    |
| 30                                                               | 418181,90     | 1397619,35 | Аналитический метод                                    | 0,10                                                                                  | –                                                                    |
| 31                                                               | 418174,27     | 1397582,94 | Аналитический метод                                    | 0,10                                                                                  | –                                                                    |
| 32                                                               | 418176,84     | 1397565,16 | Аналитический метод                                    | 0,10                                                                                  | –                                                                    |
| 6                                                                | 418193,25     | 1397536,60 | Аналитический метод                                    | 0,10                                                                                  | –                                                                    |
| Контур 3 площадью 9 кв.м в кадастровом квартале 25:10:010101     |               |            |                                                        |                                                                                       |                                                                      |
| 33                                                               | 418202,71     | 1397683,03 | Аналитический метод                                    | 0,10                                                                                  | –                                                                    |
| 34                                                               | 418193,18     | 1397695,02 | Аналитический метод                                    | 0,10                                                                                  | –                                                                    |
| 35                                                               | 418193,95     | 1397692,15 | Аналитический метод                                    | 0,10                                                                                  | –                                                                    |
| 33                                                               | 418202,71     | 1397683,03 | Аналитический метод                                    | 0,10                                                                                  | –                                                                    |
| Контур 4 площадью 74 кв.м в кадастровом квартале 25:10:010101    |               |            |                                                        |                                                                                       |                                                                      |
| 36                                                               | 418193,13     | 1397695,23 | Аналитический метод                                    | 0,10                                                                                  | –                                                                    |
| 37                                                               | 418198,42     | 1397702,01 | Аналитический метод                                    | 0,10                                                                                  | –                                                                    |
| 38                                                               | 418187,57     | 1397715,96 | Аналитический метод                                    | 0,10                                                                                  | –                                                                    |
| 36                                                               | 418193,13     | 1397695,23 | Аналитический метод                                    | 0,10                                                                                  | –                                                                    |
| Контур 5 площадью 258 кв.м в кадастровом квартале 25:10:010101   |               |            |                                                        |                                                                                       |                                                                      |
| 39                                                               | 418253,06     | 1397651,90 | Аналитический метод                                    | 0,10                                                                                  | –                                                                    |
| 40                                                               | 418265,48     | 1397674,24 | Аналитический метод                                    | 0,10                                                                                  | –                                                                    |
| 41                                                               | 418269,39     | 1397696,77 | Аналитический метод                                    | 0,10                                                                                  | –                                                                    |
| 42                                                               | 418270,79     | 1397700,76 | Аналитический метод                                    | 0,10                                                                                  | –                                                                    |
| 43                                                               | 418247,24     | 1397654,00 | Аналитический метод                                    | 0,10                                                                                  | –                                                                    |
| 39                                                               | 418253,06     | 1397651,90 | Аналитический метод                                    | 0,10                                                                                  | –                                                                    |
| Контур 6 площадью 90 кв.м в кадастровом квартале 25:10:010101    |               |            |                                                        |                                                                                       |                                                                      |

|                                                                  |           |            |                     |      |   |
|------------------------------------------------------------------|-----------|------------|---------------------|------|---|
| 44                                                               | 418343,25 | 1397898,49 | Аналитический метод | 0,10 | — |
| 45                                                               | 418362,98 | 1397957,72 | Аналитический метод | 0,10 | — |
| 46                                                               | 418352,45 | 1397928,65 | Аналитический метод | 0,10 | — |
| 47                                                               | 418343,79 | 1397902,52 | Аналитический метод | 0,10 | — |
| 48                                                               | 418327,82 | 1397891,52 | Аналитический метод | 0,10 | — |
| 49                                                               | 418329,64 | 1397889,12 | Аналитический метод | 0,10 | — |
| 44                                                               | 418343,25 | 1397898,49 | Аналитический метод | 0,10 | — |
| Контур 7 площадью 20152 кв.м в кадастровом квартале 25:10:010101 |           |            |                     |      |   |
| 50                                                               | 418391,52 | 1398027,60 | Аналитический метод | 0,10 | — |
| 51                                                               | 418409,33 | 1398072,28 | Аналитический метод | 0,10 | — |
| 52                                                               | 418395,41 | 1398098,22 | Аналитический метод | 0,10 | — |
| 53                                                               | 418395,84 | 1398099,52 | Аналитический метод | 0,10 | — |
| 54                                                               | 418394,10 | 1398102,40 | Аналитический метод | 0,10 | — |
| 55                                                               | 418407,42 | 1398142,61 | Аналитический метод | 0,10 | — |
| 56                                                               | 418410,90 | 1398145,03 | Аналитический метод | 0,10 | — |
| 57                                                               | 418418,94 | 1398169,32 | Аналитический метод | 0,10 | — |
| 58                                                               | 418448,72 | 1398164,60 | Аналитический метод | 0,10 | — |
| 59                                                               | 418445,34 | 1398176,70 | Аналитический метод | 0,10 | — |
| 60                                                               | 418435,86 | 1398183,34 | Аналитический метод | 0,10 | — |
| 61                                                               | 418396,09 | 1398204,50 | Аналитический метод | 0,10 | — |
| 62                                                               | 418403,65 | 1398222,90 | Аналитический метод | 0,10 | — |
| 63                                                               | 418440,18 | 1398208,34 | Аналитический метод | 0,10 | — |
| 64                                                               | 418440,41 | 1398216,10 | Аналитический метод | 0,10 | — |
| 65                                                               | 418418,42 | 1398230,58 | Аналитический метод | 0,10 | — |
| 66                                                               | 418415,64 | 1398226,37 | Аналитический метод | 0,10 | — |
| 67                                                               | 418214,21 | 1398422,54 | Аналитический метод | 0,10 | — |
| 68                                                               | 418192,50 | 1398436,94 | Аналитический метод | 0,10 | — |
| 69                                                               | 418188,46 | 1398432,70 | Аналитический метод | 0,10 | — |
| 70                                                               | 418181,08 | 1398441,19 | Аналитический метод | 0,10 | — |
| 71                                                               | 418148,50 | 1398440,39 | Аналитический метод | 0,10 | — |
| 72                                                               | 418106,60 | 1398401,24 | Аналитический метод | 0,10 | — |
| 73                                                               | 418099,68 | 1398408,66 | Аналитический метод | 0,10 | — |
| 74                                                               | 418085,06 | 1398395,01 | Аналитический метод | 0,10 | — |
| 75                                                               | 418091,99 | 1398387,59 | Аналитический метод | 0,10 | — |
| 76                                                               | 418066,40 | 1398363,73 | Аналитический метод | 0,10 | — |
| 77                                                               | 418016,67 | 1398341,86 | Аналитический метод | 0,10 | — |
| 78                                                               | 417969,13 | 1398352,53 | Аналитический метод | 0,10 | — |
| 79                                                               | 417979,40 | 1398325,69 | Аналитический метод | 0,10 | — |
| 80                                                               | 417983,53 | 1398320,00 | Аналитический метод | 0,10 | — |
| 81                                                               | 418017,94 | 1398312,90 | Аналитический метод | 0,10 | — |
| 82                                                               | 418067,88 | 1398325,37 | Аналитический метод | 0,10 | — |
| 83                                                               | 418114,20 | 1398363,67 | Аналитический метод | 0,10 | — |
| 84                                                               | 418119,72 | 1398357,56 | Аналитический метод | 0,10 | — |
| 85                                                               | 418134,34 | 1398371,22 | Аналитический метод | 0,10 | — |
| 86                                                               | 418128,50 | 1398377,74 | Аналитический метод | 0,10 | — |
| 87                                                               | 418157,87 | 1398403,76 | Аналитический метод | 0,10 | — |
| 88                                                               | 418187,02 | 1398399,43 | Аналитический метод | 0,10 | — |
| 89                                                               | 418397,25 | 1398198,45 | Аналитический метод | 0,10 | — |
| 90                                                               | 418392,19 | 1398190,76 | Аналитический метод | 0,10 | — |
| 91                                                               | 418416,40 | 1398174,80 | Аналитический метод | 0,10 | — |
| 92                                                               | 418392,17 | 1398097,92 | Аналитический метод | 0,10 | — |
| 93                                                               | 418406,02 | 1398072,09 | Аналитический метод | 0,10 | — |
| 94                                                               | 418388,46 | 1398028,03 | Аналитический метод | 0,10 | — |
| 95                                                               | 418370,10 | 1397977,37 | Аналитический метод | 0,10 | — |
| 50                                                               | 418391,52 | 1398027,60 | Аналитический метод | 0,10 | — |
| Контур 8 площадью 1395 кв.м в кадастровом квартале 25:10:010101  |           |            |                     |      |   |
| 96                                                               | 418267,66 | 1397585,60 | Аналитический метод | 0,10 | — |
| 97                                                               | 418293,62 | 1397658,94 | Аналитический метод | 0,10 | — |
| 98                                                               | 418277,78 | 1397684,38 | Аналитический метод | 0,10 | — |
| 99                                                               | 418276,26 | 1397663,49 | Аналитический метод | 0,10 | — |
| 100                                                              | 418271,59 | 1397640,77 | Аналитический метод | 0,10 | — |
| 101                                                              | 418264,87 | 1397618,67 | Аналитический метод | 0,10 | — |
| 102                                                              | 418257,07 | 1397605,36 | Аналитический метод | 0,10 | — |
| 103                                                              | 418250,28 | 1397591,51 | Аналитический метод | 0,10 | — |
| 96                                                               | 418267,66 | 1397585,60 | Аналитический метод | 0,10 | — |

3. Сведения о характерных точках части (частей) границы объекта

| Обозначение<br>характерных<br>точек части<br>границы | Координаты, м |   | Метод<br>определения<br>координат<br>характерной<br>точки | Средняя<br>квадратическая<br>погрешность<br>положения<br>характерной<br>точки (Mt), м | Описание<br>обозначения<br>точки на<br>местности<br>(при наличии) |
|------------------------------------------------------|---------------|---|-----------------------------------------------------------|---------------------------------------------------------------------------------------|-------------------------------------------------------------------|
|                                                      | X             | Y |                                                           |                                                                                       |                                                                   |
| 1                                                    | 2             | 3 | 4                                                         | 5                                                                                     | 6                                                                 |
| <b>Часть № –</b>                                     |               |   |                                                           |                                                                                       |                                                                   |
| –                                                    | –             | – | –                                                         | –                                                                                     | –                                                                 |

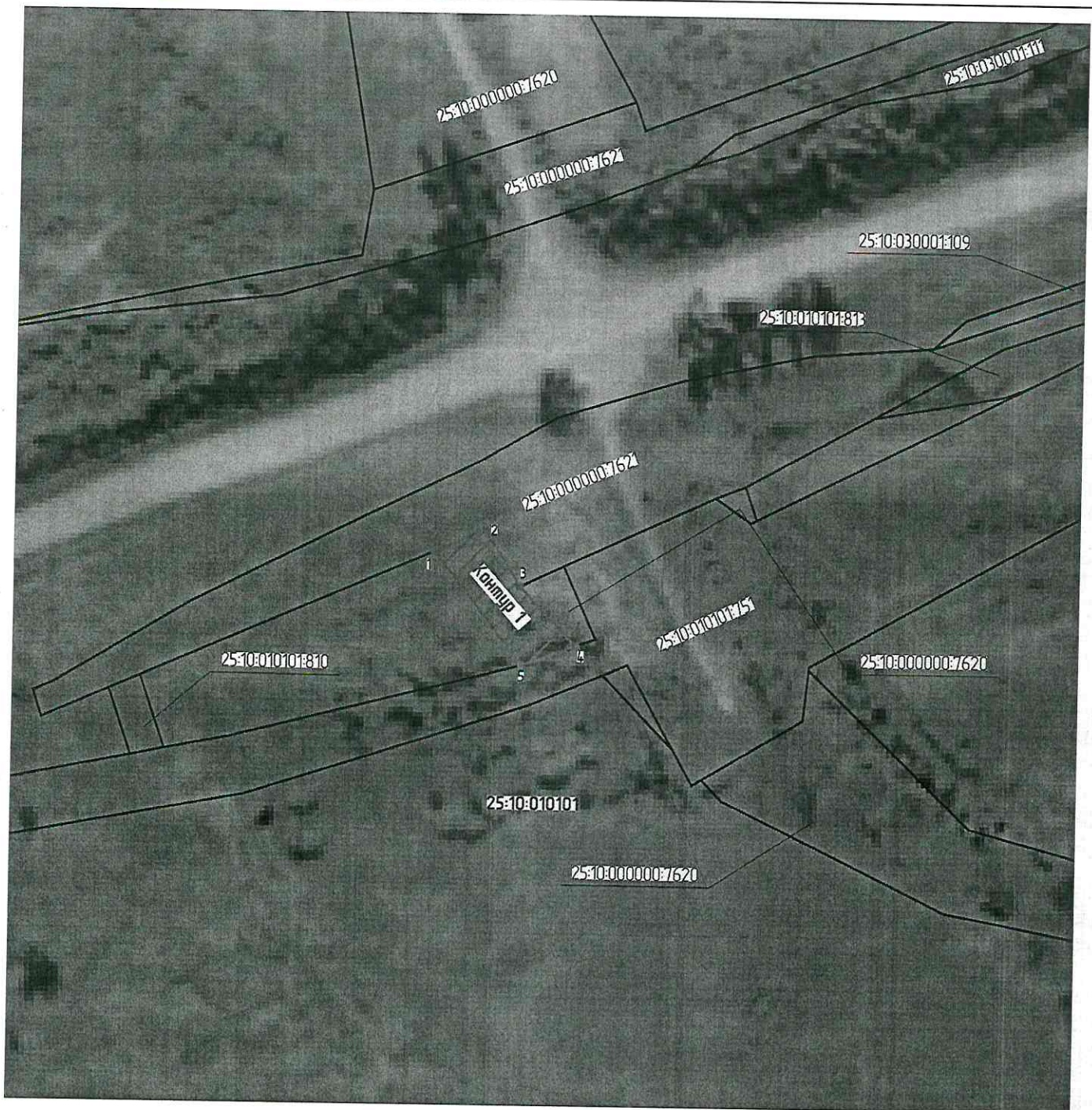
Раздел 3

| Сведения о местоположении измененных (уточненных) границ объекта |                            |   |                                       |   |                                               |                                                                        |                                                       |
|------------------------------------------------------------------|----------------------------|---|---------------------------------------|---|-----------------------------------------------|------------------------------------------------------------------------|-------------------------------------------------------|
| 1. Система координат <u>МСК 25, зона 1</u>                       |                            |   |                                       |   |                                               |                                                                        |                                                       |
| 2. Сведения о характерных точках границ объекта                  |                            |   |                                       |   |                                               |                                                                        |                                                       |
| Обозначение характерных точек границ                             | Существующие координаты, м |   | Измененные (уточненные) координаты, м |   | Метод определения координат характерной точки | Средняя квадратическая погрешность положения характерной точки (Mt), м | Описание обозначения точки на местности (при наличии) |
|                                                                  | X                          | Y | X                                     | Y |                                               |                                                                        |                                                       |
| 1                                                                | 2                          | 3 | 4                                     | 5 | 6                                             | 7                                                                      | 8                                                     |
| -                                                                | -                          | - | -                                     | - | -                                             | -                                                                      | -                                                     |
| 3. Сведения о характерных точках части (частей) границы объекта  |                            |   |                                       |   |                                               |                                                                        |                                                       |
| Обозначение характерных точек границ                             | Существующие координаты, м |   | Измененные (уточненные) координаты, м |   | Метод определения координат характерной точки | Средняя квадратическая погрешность положения характерной точки (Mt), м | Описание обозначения точки на местности (при наличии) |
|                                                                  | X                          | Y | X                                     | Y |                                               |                                                                        |                                                       |
| 1                                                                | 2                          | 3 | 4                                     | 5 | 6                                             | 7                                                                      | 8                                                     |
| Часть № -                                                        |                            |   |                                       |   |                                               |                                                                        |                                                       |



# Графическое описание местоположения границ публичного сервитута

Схема расположения границ публичного сервитута для обеспечения строительства, реконструкции объектов инфраструктуры при реализации объекта «Станция Барановский Дальневосточной железной дороги с устройством путепроводной развязки (искл. режущих маршрутов в одном уровне)», расположенного: Приморский край, Надеждинский район в кадастровом квартале 25:10:010101 (контур 1, площадью 222 кв.м)



Масштаб 1:1000

Используемые условные знаки и обозначения:



- проектные границы публичного сервитута



- характерные точки границы публичного сервитута

— граница земельного участка, сведения о котором содержатся в ЕГРН

25:10:000000:7620

- обозначение (номер) земельного участка сведения о котором содержатся в ЕГРН

25:10:010101

- обозначение (номер) кадастрового квартала

Графическое описание местоположения границ публичного сервитута

Схема расположения зоны публичного сервитута для обеспечения строительства, реконструкции объектов инфраструктуры при реализации объекта «Станция Бароводский. Дальневосточной железной дороги с устройством путепроводной развязки (иск. режим) маршрутов в одном уровне», расположенная Григорьевский край, Надеждинский район, в кадастровом квартале 25:10:01011 (квартал 2, площадью 27 14 кв.м)



Масштаб 1:2000



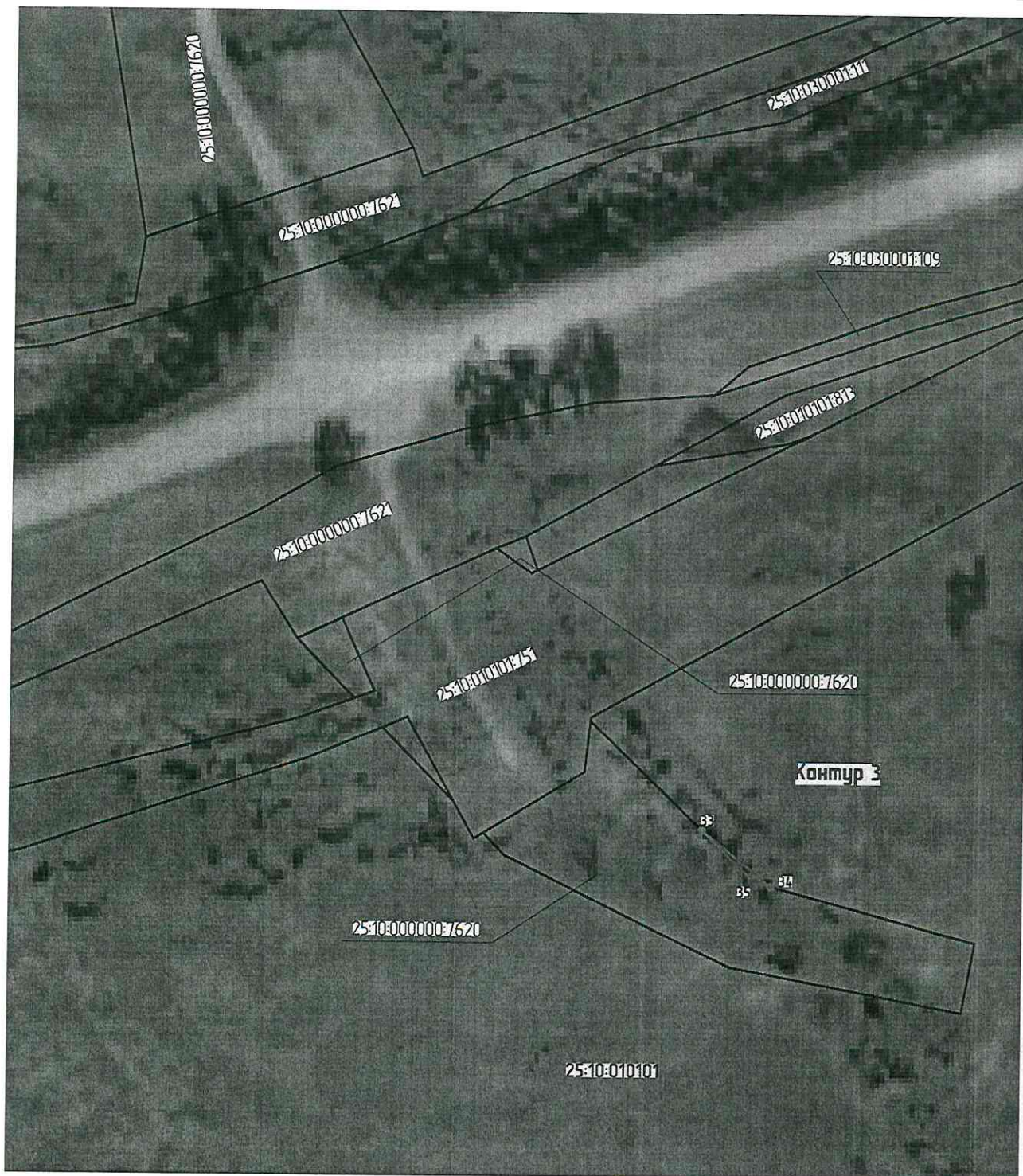
Использованные условные знаки и обозначения

-  - проектные границы публичного сервитута
-  - старые границы публичного сервитута
-  - старые границы участка, сведения о котором собираются в ЕГР
-  - границы кадастрового участка, сведения о котором собираются в ЕГР
-  - обозначение объектов кадастрового учета

25:10:00007620  
25:10:01011

# Графическое описание местоположения границ публичного сервитута

Схема расположения границ публичного сервитута для обеспечения строительства, реконструкции объектов инфраструктуры при реализации объекта «Станция Барановский Дальневосточной железной дороги с устройством путепроводной развязки (искл. режущих маршрутов в одном уровне)», расположенного: Приморский край, Надеждинский район в кадастровом квартале 25:10:010101 (контур 3, площадью 9 кв.м)



Масштаб 1:1000

Используемые условные знаки и обозначения:



● 33

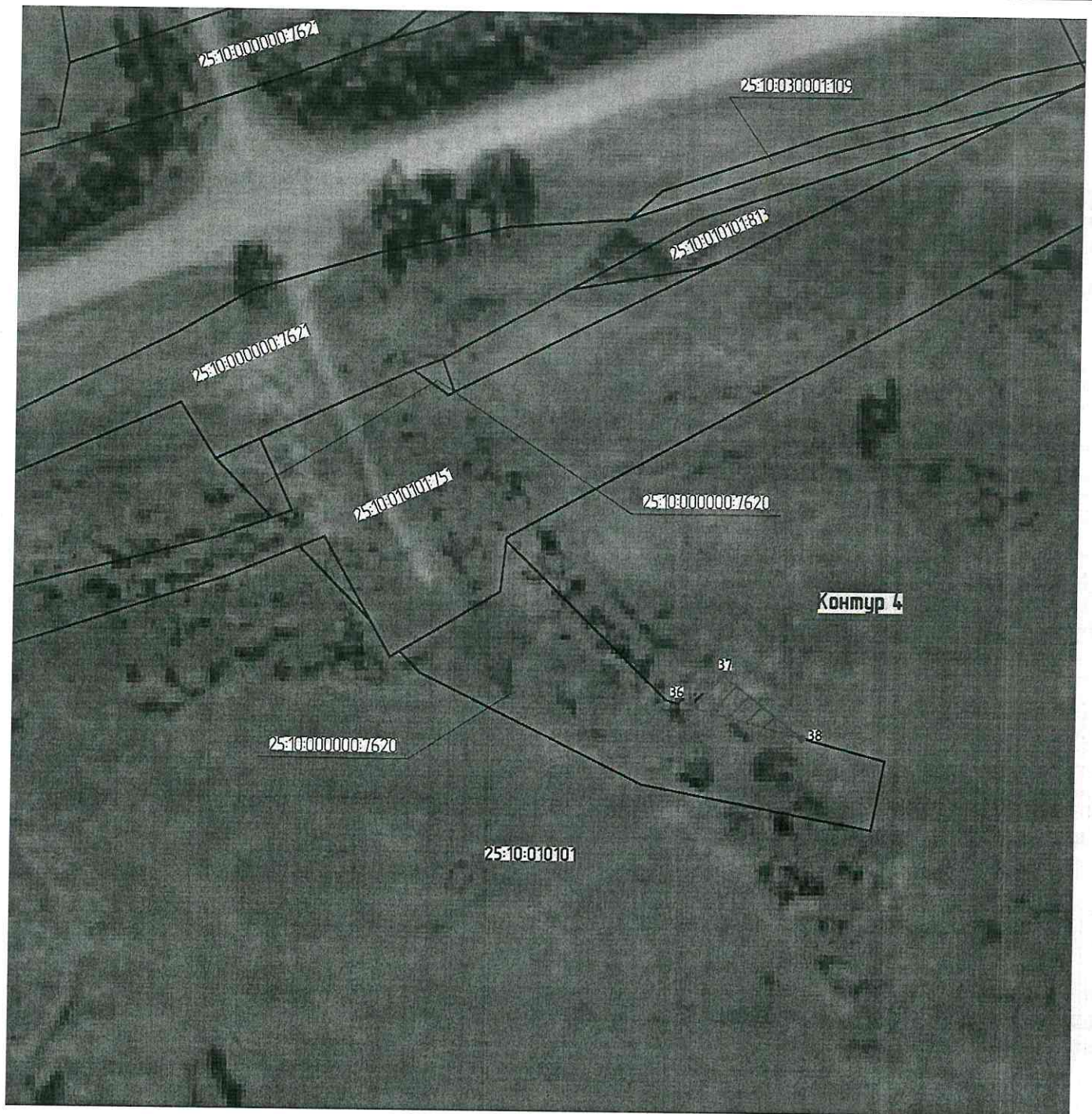
- проектные границы публичного сервитута
- характерные точки границы публичного сервитута
- граница земельного участка, сведения о котором содержатся в ЕГРН
- обозначение (номер) земельного участка сведения о котором содержатся в ЕГРН
- обозначение (номер) кадастрового квартала

25:10:000000:7620

25:10:010101

# Графическое описание местоположения границ публичного сервитута

Схема расположения границ публичного сервитута для обеспечения строительства, реконструкции объектов инфраструктуры при реализации объекта «Станция Барановский Дальневосточной железной дороги с устройством путепроводной развязки (искл. режущих маршрутов в одном уровне)», расположенного: Приморский край, Надеждинский район в кадастровом квартале 25:10:010101 (контур 4, площадью 74 кв.м)



Масштаб 1:1000

Используемые условные знаки и обозначения:



● 36

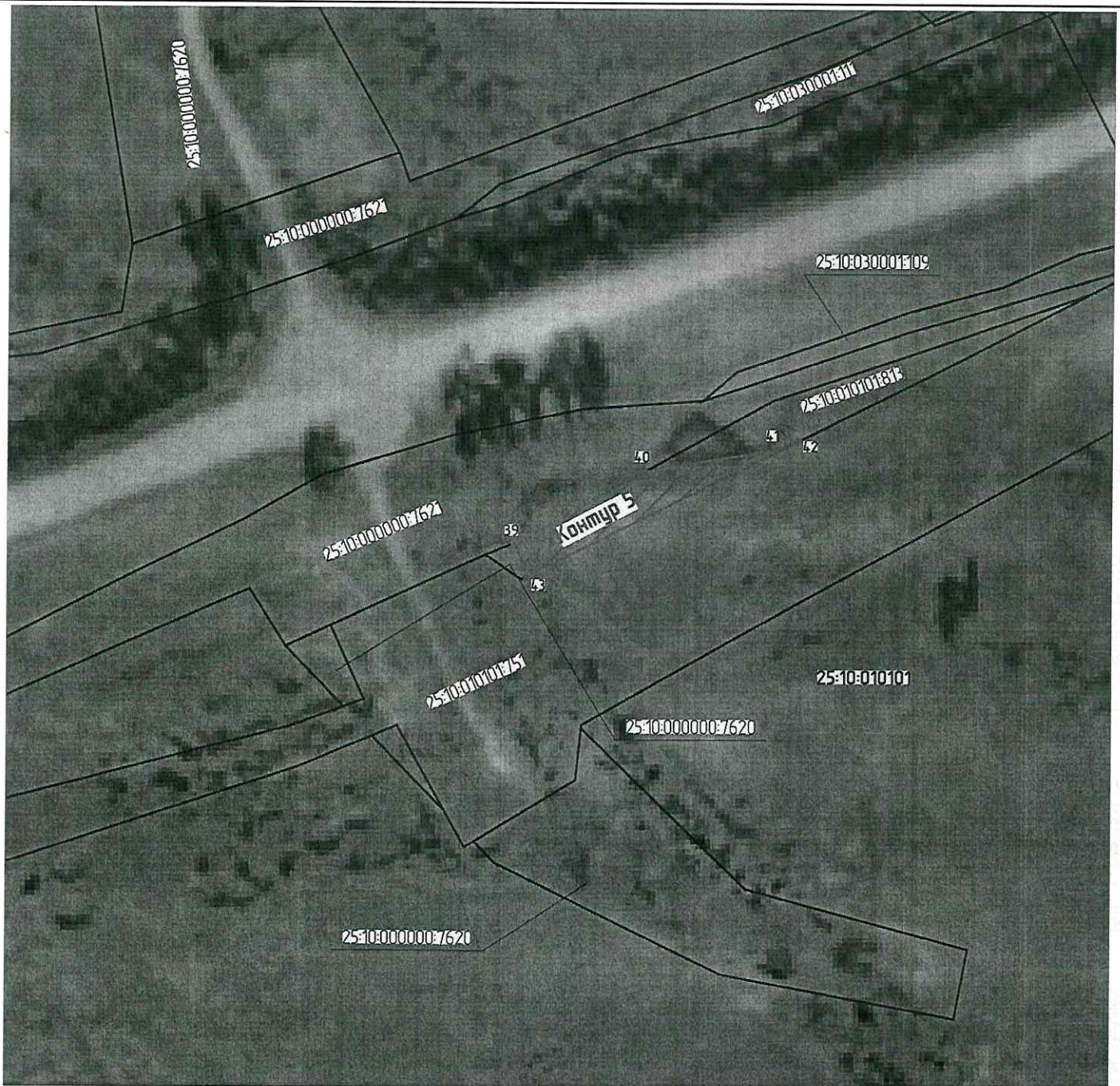
25:10:000000:7620

25:10:010101

- проектные границы публичного сервитута
- характерные точки границы публичного сервитута
- граница земельного участка, сведения о котором содержатся в ЕГРН
- обозначение (номер) земельного участка сведения о котором содержатся в ЕГРН
- обозначение (номер) кадастрового квартала

# Графическое описание местоположения границ публичного сервитута

Схема расположения границ публичного сервитута для обеспечения строительства, реконструкции объектов инфраструктуры при реализации объекта «Станция Барановский Дальневосточной железной дороги с устройством путепроводной развязки (искл. режущих маршрутов в одном уровне)», расположенного: Приморский край, Надеждинский район в кадастровом квартале 25:10:010101 (контур 5, площадью 258 кв.м)



Масштаб 1:1000

Используемые условные знаки и обозначения:



- проектные границы публичного сервитута



- характерные точки границы публичного сервитута

- граница земельного участка, сведения о котором содержатся в ЕГРН

25:10:000000:7620

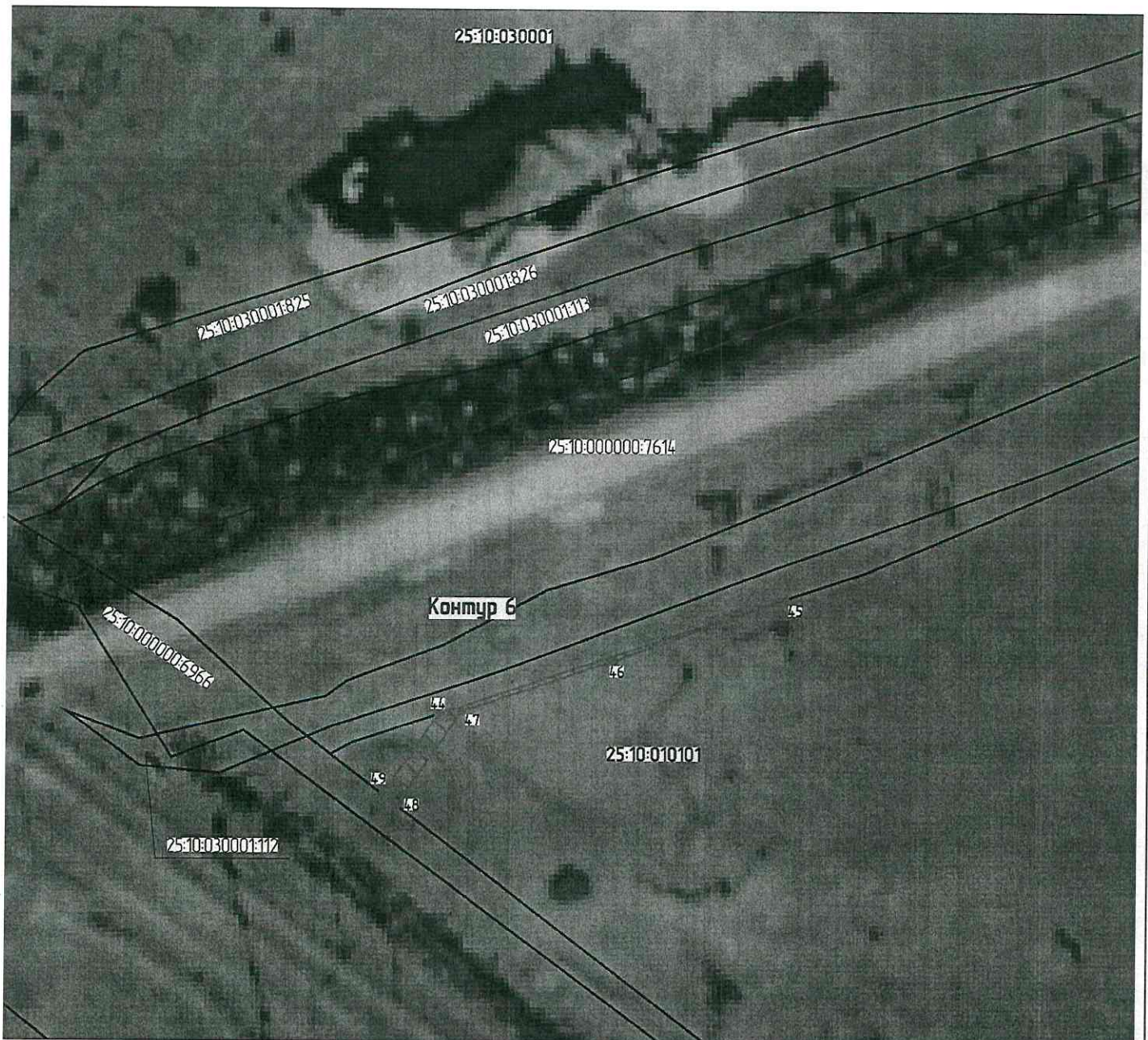
- обозначение (номер) земельного участка сведения о котором содержатся в ЕГРН

25:10:010101

- обозначение (номер) кадастрового квартала





# Графическое описание местоположения границ публичного сервитута

Схема расположения границ публичного сервитута для обеспечения строительства, реконструкции объектов инфраструктуры при реализации объекта «Станция Барановский Дальневосточной железной дороги с устройством путепроводной развязки (искл. режущих маршрутов в одном уровне)», расположенного: Приморский край, Надеждинский район в кадастровом квартале 25:10:010101 (контур 6 площадью 90 кв.м)



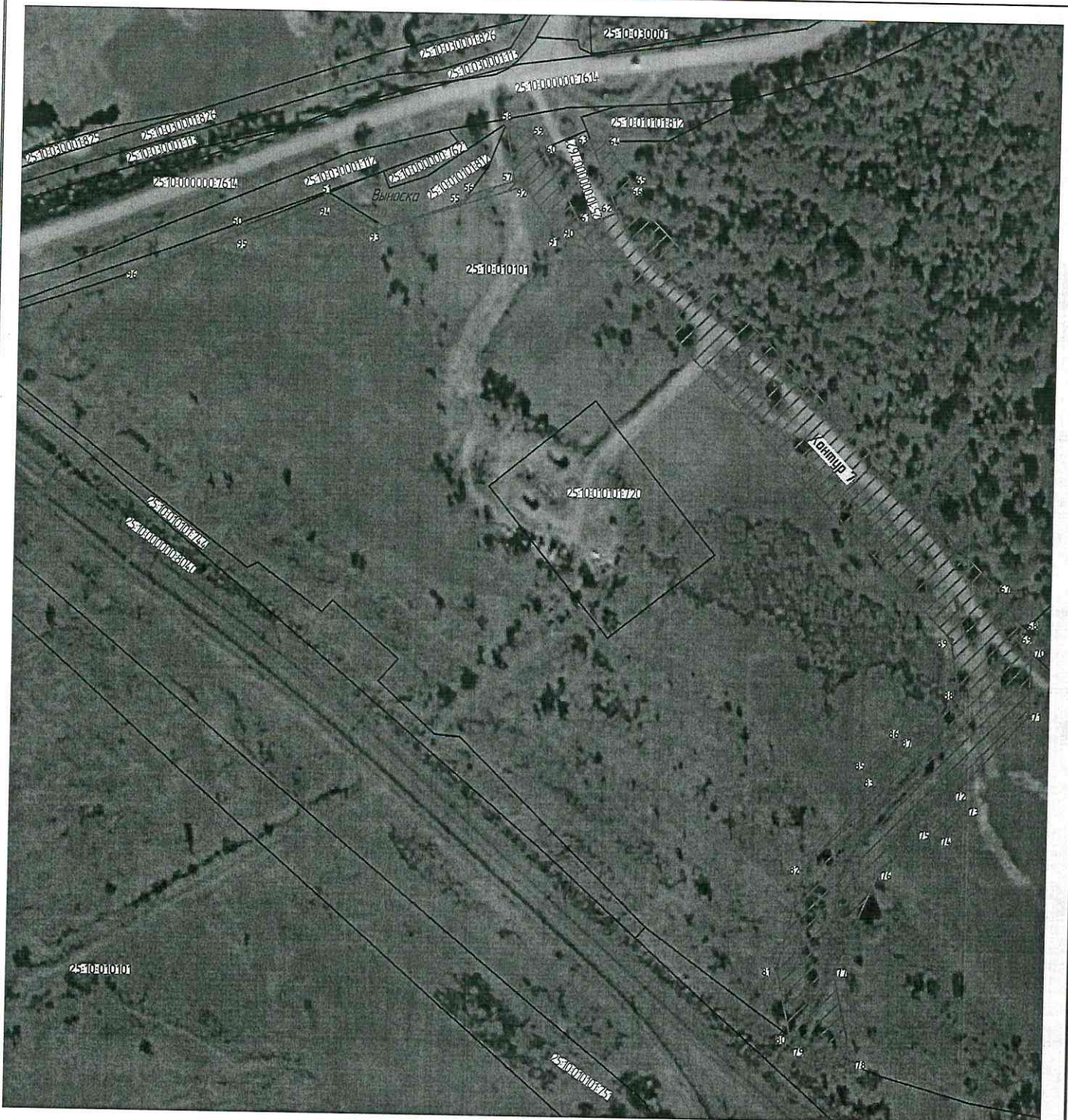
Масштаб 1:1000

Используемые условные знаки и обозначения:

- |                                                                                     |                                                                               |
|-------------------------------------------------------------------------------------|-------------------------------------------------------------------------------|
|  | - проектные границы публичного сервитута                                      |
|  | - характерные точки границы публичного сервитута                              |
|  | - граница земельного участка, сведения о котором содержатся в ЕГРН            |
| 25:10:000000:8040                                                                   | - обозначение (номер) земельного участка сведения о котором содержатся в ЕГРН |
|  | - граница кадастрового квартала                                               |
| 25:10:010101                                                                        | - обозначение (номер) кадастрового квартала                                   |

Графическое описание местоположения границ публичного сервитута




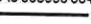


Схема расположения границ публичного сервитута для обеспечения строительства, реконструкции объектов инфраструктуры при реализации объекта «Станция Барановский Дальневосточной железной дороги с устройством путепроводной развязки (искл. режущих маршрутов в одном уровне)», расположенного: Приморский край, Надеждинский район, в кадастровом квартале 25:10:010101 (контур 7, площадью 20 152 кв.м)



Масштаб 1:2000

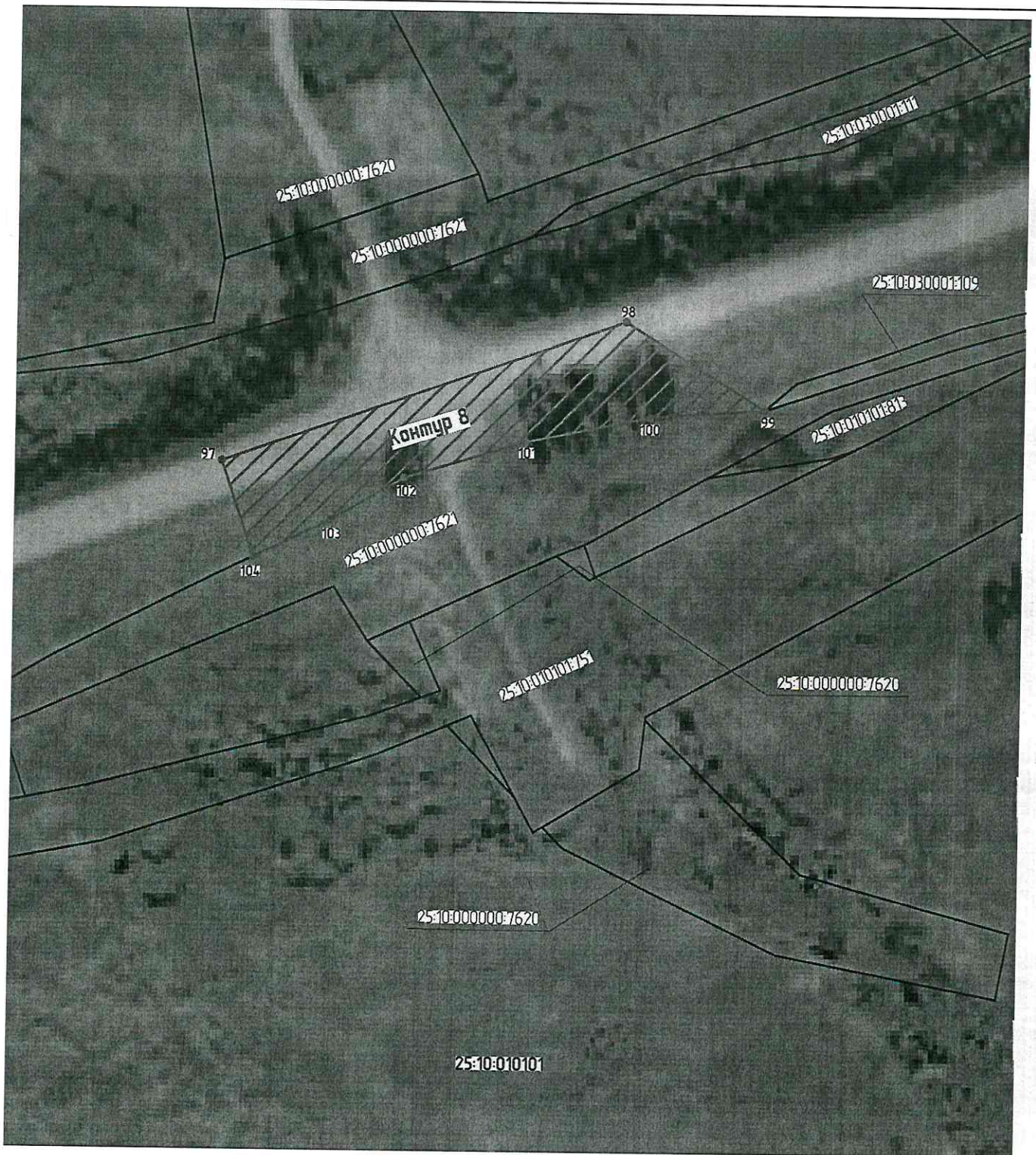


Используемые условные знаки и обозначения:

-  - проектные границы публичного сервитута
-  - характерные точки границы публичного сервитута
-  - граница земельного участка, сведения о котором содержатся в ЕГРН
-  - обозначение (номер) земельного участка сведения о котором содержатся в ЕГРН
-  - граница кадастрового квартала
-  - обозначение (номер) кадастрового квартала

# Графическое описание местоположения границ публичного сервитута

Схема расположения границ публичного сервитута для обеспечения строительства, реконструкции объектов инфраструктуры при реализации объекта «Станция Барановский Дальневосточной железной дороги с устройством путепроводной развязки (искл. режущих маршрутов в одном уровне)», расположенного: Приморский край, Надеждинский район в кадастровом квартале 25:10:010101 (контур 8, площадью 1395 кв.м)



Масштаб 1:1000

Используемые условные знаки и обозначения:



● 99

- проектные границы публичного сервитута
- характерные точки границы публичного сервитута
- граница земельного участка, сведения о котором содержатся в ЕГРН

25:10:000000:7620

- обозначение (номер) земельного участка сведения о котором содержатся в ЕГРН

25:10:010101

- обозначение (номер) кадастрового квартала