



**Акционерное общество  
«Сибирский Тяжпромэлектропроект»  
(АО «Сиб.ТПЭП»)**

Заказчик: АО «ДРСК»

**Строительство ПС 110 кВ Прохладная с установкой двух трансформаторов 110/35/6 кВ мощностью 40 МВА каждый. Строительство заходов ВЛ 110 кВ Надеждинская/т-Западная в РУ 110 кВ ПС 110 кВ Прохладная одножильным кабелем с сечением жил не менее 800 кв.мм, ориентировочной протяженностью 1,9 км каждый, с образованием КВЛ 110 кВ Надеждинская/т-Прохладная и КВЛ 110 кВ Западная – Прохладная**

**Документация по планировке территории для размещения объекта  
энергетики регионального значения**

Том 1

Основная часть проекта планировки территории

**339/Э-ППТ1**



**Акционерное общество  
«Сибирский Тяжпромэлектропроект»  
(АО «Сиб.ТПЭП»)**

Заказчик: АО «ДРСК»

**Строительство ПС 110 кВ Прохладная с установкой двух трансформаторов 110/35/6 кВ мощностью 40 МВА каждый. Строительство заходов ВЛ 110 кВ Надеждинская/т-Западная в РУ 110 кВ ПС 110 кВ Прохладная одножильным кабелем с сечением жил не менее 800 кв.мм, ориентировочной протяженностью 1,9 км каждый, с образованием КВЛ 110 кВ Надеждинская/т-Прохладная и КВЛ 110 кВ Западная – Прохладная**

**Документация по планировке территории для размещения объекта  
энергетики регионального значения**

Том 1

Основная часть проекта планировки территории

**339/Э-ППТ1**

Взам. инв. №	
Подп. и дата	
Инв. № подл.	

Генеральный директор

А.С. Мельников

Главный инженер проекта

Д.В. Ершов

2023



**Общество с ограниченной ответственностью  
«Томскэлектросетьпроект»**

Свидетельство № ГИ-1-17-0170 от «30» июня 2017 г.

Заказчик: АО «ДРСК»

**Строительство ПС 110 кВ Прохладная с установкой двух трансформаторов 110/35/6 кВ мощностью 40 МВА каждый.  
Строительство заходов ВЛ 110 кВ Надеждинская/т-Западная в РУ 110 кВ ПС 110 кВ Прохладная одножильным кабелем с сечением жил не менее 800 кв.мм, ориентировочной протяженностью 1,9 км каждый, с образованием КВЛ 110 кВ Надеждинская/т-Прохладная и КВЛ 110 кВ Западная – Прохладная**

**Документация по планировке территории для размещения  
объекта энергетики регионального значения**

**Том 1**

**Основная часть проекта планировки территории**

**339/Э-ППТ1**

Изм.	№ док.	Подп.	Дата

**2023**



Общество с ограниченной ответственностью  
«Томскэлектросетьпроект»

Свидетельство № ГИ-1-17-0170 от «30» июня 2017 г.

Заказчик: АО «ДРСК»

Строительство ПС 110 кВ Прохладная с установкой двух трансформаторов 110/35/6 кВ мощностью 40 МВА каждый.  
Строительство заходов ВЛ 110 кВ Надеждинская/т-Западная в РУ 110 кВ ПС 110 кВ Прохладная одножильным кабелем с сечением жил не менее 800 кв.мм, ориентировочной протяженностью 1,9 км каждый, с образованием КВЛ 110 кВ Надеждинская/т-Прохладная и КВЛ 110 кВ Западная – Прохладная

Документация по планировке территории для размещения  
объекта энергетики регионального значения

Том 1

Основная часть проекта планировки территории

339/Э-ППТ1

Директор

О.Г. Агеенко

Главный инженер проекта

П.А. Чигринов

Изм.	№ док.	Подп.	Дата


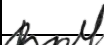
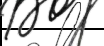

2023

Изм. № подл.	Подп. и дата	Взам. инв. №

Обозначение	Наименование	Примечание
339/Э-ППТ1	Том 1. Основная часть проекта планировки территории	
339/Э-ППТ2	Том 2. Материалы по обоснованию проекта планировки территории	
339/Э-ПМТ1	Том 3. Основная часть проекта межевания территории	
339/Э-ПМТ2	Том 4. Материалы по обоснованию проекта межевания территории	

Согласовано		

Инв. №подл.	Взам. инв. №
	Подп. и дата

						339/Э-ППТ1			
Изм.	Кол.уч.	Лист	№док.	Подпись	Дата				
					30.11.2023	Состав документации	Стадия	Лист	Листов
					30.11.2023		П	1	2
					30.11.2023		 ООО «Томскэлектросетьпроект»		


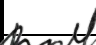


## Содержание

Раздел 1. Проект планировки территории. Графическая часть .....	5
Раздел 2. Положение о размещении линейных объектов .....	15
Наименование, основные характеристики и назначение планируемого для размещения линейного объекта .....	15
Перечень субъектов Российской Федерации, перечень муниципальных районов, городских округов в составе субъектов Российской Федерации, перечень поселений, населенных пунктов, внутригородских территорий городов федерального значения, на территориях которых устанавливаются зоны планируемого размещения линейных объектов.....	17
Перечень координат характерных точек границ зон планируемого размещения линейных объектов, подлежащих реконструкции в связи с изменением их местоположения .....	19
Предельные параметры разрешенного строительства, реконструкции объектов капитального строительства, входящих в состав линейных объектов в границах зон их планируемого размещения .....	21
Информация о необходимости осуществления мероприятий по защите сохраняемых объектов капитального строительства (здание, строение, сооружение, объекты, строительство которых не завершено), существующих и строящихся на момент подготовки проекта планировки территории, а также объектов капитального строительства, планируемых к строительству в соответствии с ранее утвержденной документацией по планировке территории, от возможного негативного воздействия в связи с размещением линейных объектов.....	21
Информация о необходимости осуществления мероприятий по сохранению объектов культурного наследия от возможного негативного воздействия в связи с размещением линейных объектов .....	24
Информация о необходимости осуществления мероприятий по охране окружающей среды.....	24
Информация о необходимости осуществления мероприятий по защите территории от чрезвычайных ситуаций природного и техногенного характера, в том числе по обеспечению пожарной безопасности и гражданской обороне .....	27


Взам. инв. №

Подп. и дата

Инв. №подл.

339/Э-ППТ1					
Изм.	Кол.уч.	Лист	№док.	Подпись	Дата
		ГИП	Чигринов		30.11.2023
		Н. контр.	Вандышева		30.11.2023
		Разработ.	Герашенко		30.11.2023
Текстовая часть					
Стадия		Лист		Листов	
П		1		26	
 ООО «Томскэлектросетьпроект»					

## Раздел 1. Проект планировки территории. Графическая часть

### Чертеж красных линий.

Согласно п. 11 ст. 1 Градостроительного Кодекса РФ красные линии – это линии, которые обозначают границы территорий общего пользования и подлежат установлению, изменению или отмене в документации по планировке территории.

Исходя из того, что размещение проектируемого линейного объекта

«Строительство ПС 110 кВ Прохладная с установкой двух трансформаторов 110/35/6 кВ мощностью 40 МВА каждый. Строительство заходов ВЛ 110 кВ Надеждинская/т-Западная в РУ 110 кВ ПС 110 кВ Прохладная одножильным кабелем с сечением жил не менее 800 кв.мм, ориентировочной протяженностью 1,9 км каждый, с образованием КВЛ 110 кВ Надеждинская/т-Прохладная и КВЛ 110 кВ Западная – Прохладная» не предполагает установление или изменение границ территорий общего пользования, красные линии не устанавливаются, не отменяются.

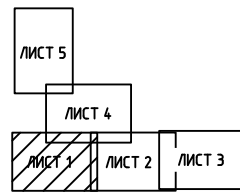
Согласно сведениям территориального планирования и градостроительного зонирования, содержащимся в государственной информационной системе Приморского края «Региональная информационная система обеспечения градостроительной деятельности Приморского края», зона планируемого размещения линейных объектов (вынос ВЛ 110 кВ Западная – Давыдовка с территории ПС 110 кВ Прохладная) пересекает границы утвержденной ранее Документации по планировке территории опережающего развития «Приморье» для размещения комплексной жилой застройки ориентировочной общей площадью 125 га, по адресу: Приморский край, Надеждинский муниципальный район, п. Новый, в районе ул. Ленина, д. 16а, (приказ Минвостокразвития России от 16.08.2022 №122-р).

В случае, если в связи с реконструкцией линейных объектов не устанавливаются, не отменяются, не изменяются красные линии, подготовка соответствующего чертежа красных линий не требуется (п. 11 постановления Правительства РФ от 12 мая 2017 г. N 564).

Инв.№подл.	Подп. и дата	Взам. инв. №							Лист
			339/Э-ППТ1						
Изм.	Кол.уч.	Лист	№док.	Подпись	Дата				

Линия совмещения листов

СХЕМА СОВМЕЩЕНИЯ ЛИСТОВ



УСЛОВНЫЕ ОБОЗНАЧЕНИЯ:

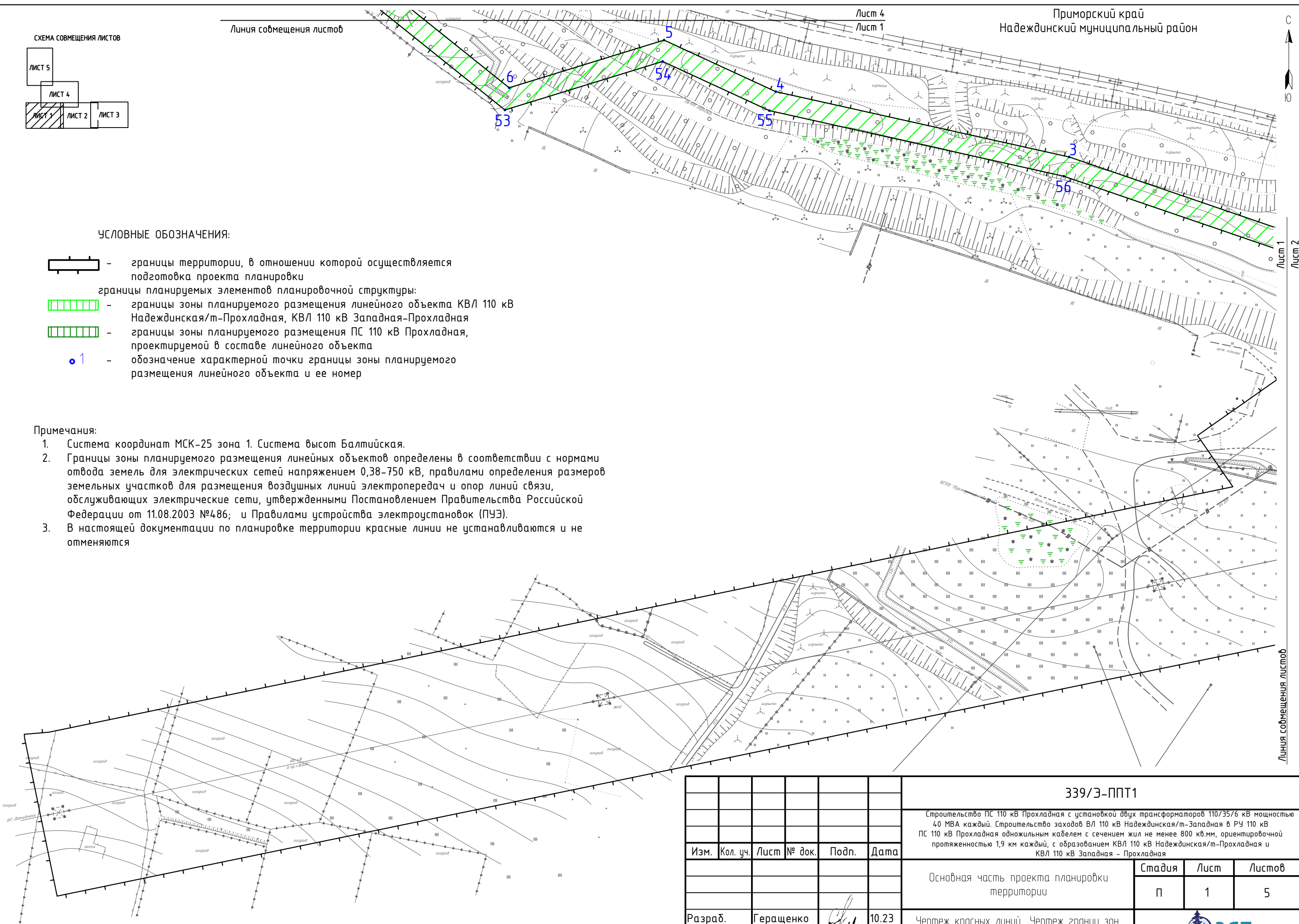
- границы территории, в отношении которой осуществляется подготовка проекта планировки
- границы планируемых элементов планировочной структуры:
- границы зоны планируемого размещения линейного объекта КВЛ 110 кВ Надеждинская/т-Прохладная, КВЛ 110 кВ Западная-Прохладная
- границы зоны планируемого размещения ПС 110 кВ Прохладная, проектируемой в составе линейного объекта
- обозначение характерной точки границы зоны планируемого размещения линейного объекта и ее номер

Примечания:

1. Система координат МСК-25 зона 1. Система высот Балтийская.
2. Границы зоны планируемого размещения линейных объектов определены в соответствии с нормами отвода земель для электрических сетей напряжением 0,38-750 кВ, правилами определения размеров земельных участков для размещения воздушных линий электропередач и опор линий связи, обслуживающих электрические сети, утвержденными Постановлением Правительства Российской Федерации от 11.08.2003 №486; и Правилами устройства электроустановок (ПУЭ).
3. В настоящей документации по планировке территории красные линии не устанавливаются и не отменяются

Согласовано  
Взам.инбН  
Подп. и дата  
ИнбН подл.

Линия совмещения листов

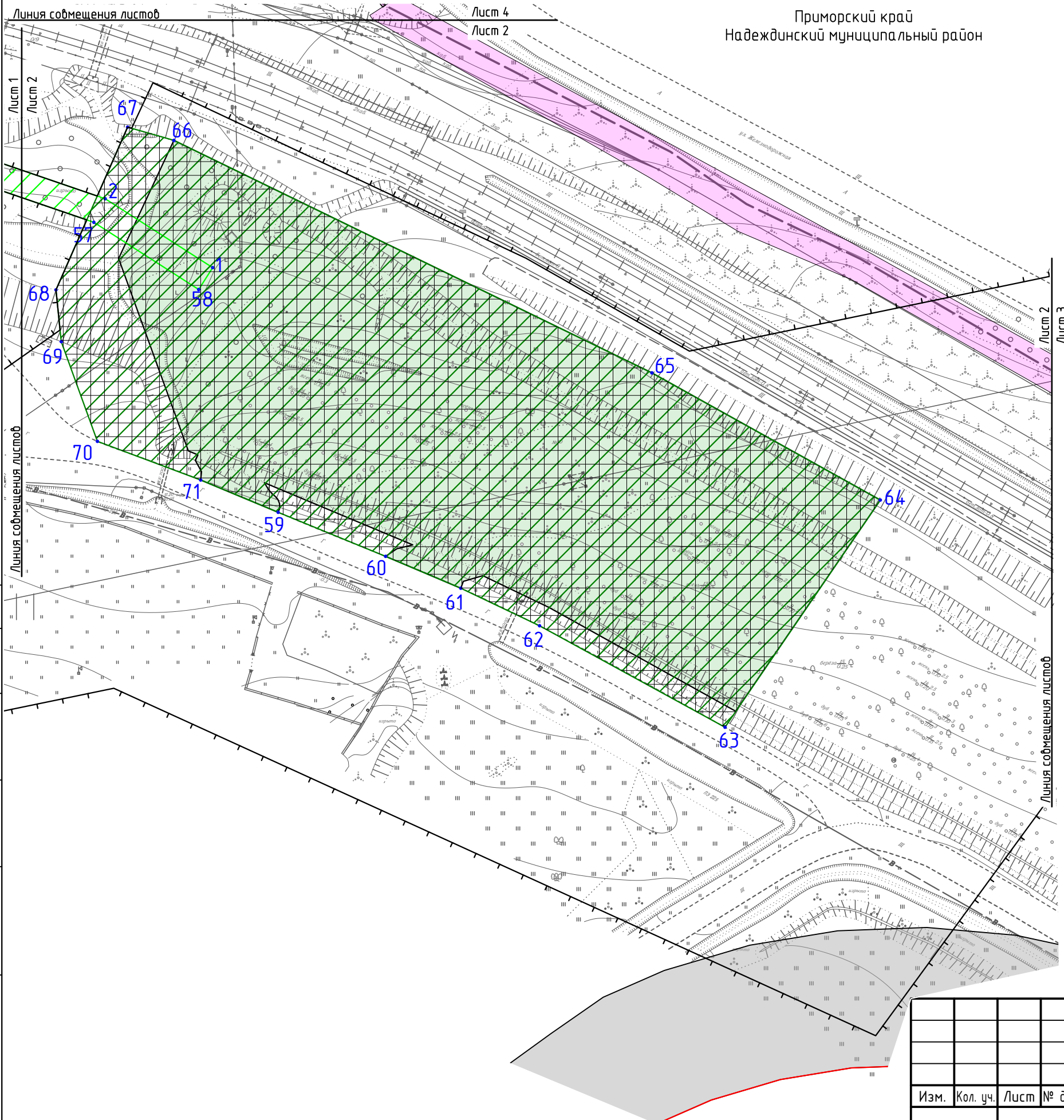
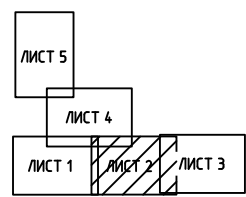


						<b>339/Э-ППТ1</b>			
						Строительство ПС 110 кВ Прохладная с установкой двух трансформаторов 110/35/6 кВ мощностью 40 МВА каждый. Строительство заходов ВЛ 110 кВ Надеждинская/т-Западная в РУ 110 кВ ПС 110 кВ Прохладная одножильным кабелем с сечением жил не менее 800 кв.мм, ориентировочной протяженностью 1,9 км каждый, с образованием КВЛ 110 кВ Надеждинская/т-Прохладная и КВЛ 110 кВ Западная - Прохладная			
Изм.	Кол. уч.	Лист	№ док.	Подп.	Дата	Основная часть проекта планировки территории	Стадия	Лист	Листов
							П	1	5
Разраб.	Геращенко				10.23	Чертеж красных линий. Чертеж границ зон планируемого размещения линейных объектов масштаб 1:1000	 ООО "Томскэлектросетьпроект"		
Провер.	Вандышева				10.23				
Н.контр.	Шишков				10.23				



Приморский край  
Надеждинский муниципальный район

СХЕМА СОВМЕЩЕНИЯ ЛИСТОВ



УСЛОВНЫЕ ОБОЗНАЧЕНИЯ:

- границы территории, в отношении которой осуществляется подготовка проекта планировки
- границы планируемых элементов планировочной структуры:
- границы зоны планируемого размещения линейного объекта КВЛ 110 кВ Надеждинская/т-Прохладная, КВЛ 110 кВ Западная-Прохладная
- границы зоны планируемого размещения ПС 110 кВ Прохладная, проектируемой в составе линейного объекта
- место размещения ПС 110 кВ Прохладная
- обозначение характерной точки границы зоны планируемого размещения линейного объекта и ее номер
- существующий элемент планировочной структуры:
- улично-дорожная сеть (утверждена распоряжением Минвостокразвития России от 16.08.2022 № 122-р)
- территория, предназначенная для размещения линейного объекта: "Межпоселковый газопровод" (утверждена Постановлением администрации Надеждинского муниципального района от 29.12.2021 №741)

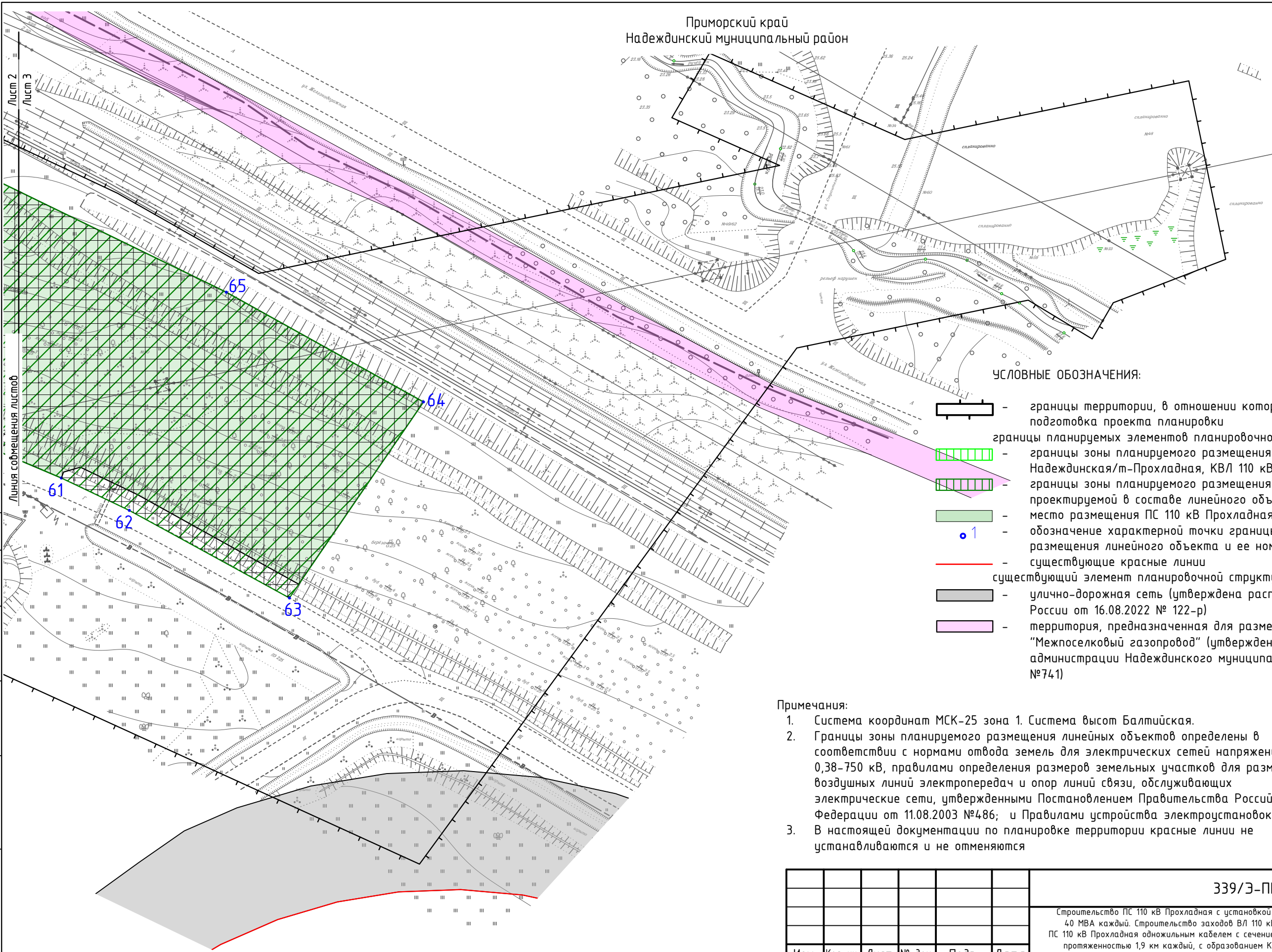
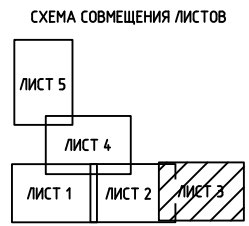
Примечания:

1. Система координат МСК-25 зона 1. Система высот Балтийская.
2. Границы зоны планируемого размещения линейных объектов определены в соответствии с нормами отвода земель для электрических сетей напряжением 0,38-750 кВ, правилами определения размеров земельных участков для размещения воздушных линий электропередач и опор линий связи, обслуживающих электрические сети, утвержденными Постановлением Правительства Российской Федерации от 11.08.2003 №486; и Правилами устройства электроустановок (ПУЭ).
3. В настоящей документации по планировке территории красные линии не устанавливаются и не отменяются

Согласовано  
Взам.инб.И  
Подп. и дата  
Инб.И подл.

					<b>339/Э-ППТ1</b>				
					Строительство ПС 110 кВ Прохладная с установкой двух трансформаторов 110/35/6 кВ мощностью 40 МВА каждый. Строительство заходов ВЛ 110 кВ Надеждинская/т-Западная в РУ 110 кВ ПС 110 кВ Прохладная одножильным кабелем с сечением жил не менее 800 кв.мм, ориентировочной протяженностью 1,9 км каждый, с образованием КВЛ 110 кВ Надеждинская/т-Прохладная и КВЛ 110 кВ Западная - Прохладная				
Изм.	Кол. уч.	Лист	№ док.	Подп.	Дата	Основная часть проекта планировки территории	Стадия	Лист	Листов
							П	2	5
Разраб.	Геращенко				10.23	Чертеж красных линий. Чертеж границ зон планируемого размещения линейных объектов масштаб 1:1000	 000 "Томскэлектросетьпроект"		
Провер.	Вандышева				10.23				
Н.контр.	Шишков				10.23				

Приморский край  
Надеждинский муниципальный район



УСЛОВНЫЕ ОБОЗНАЧЕНИЯ:

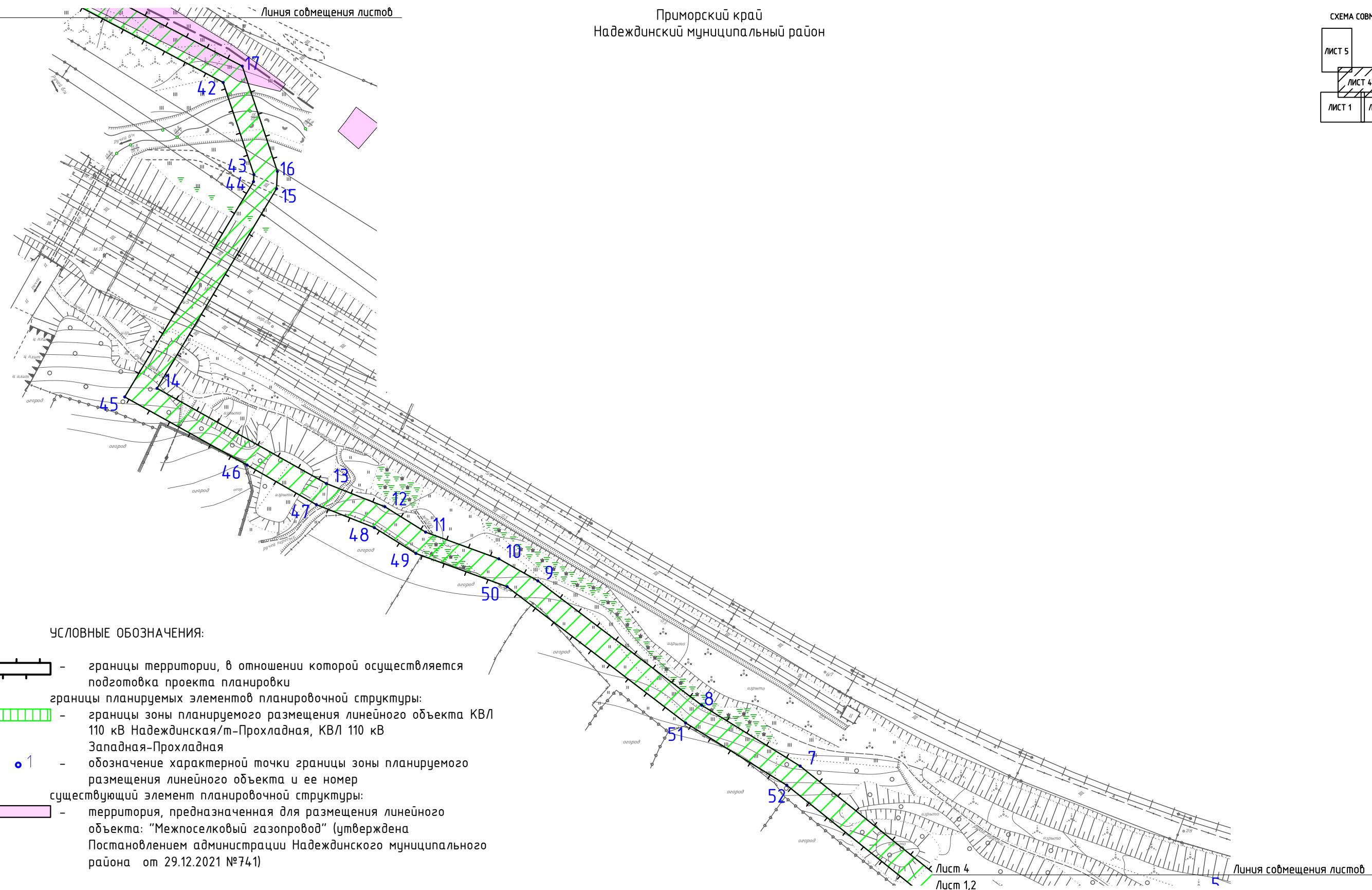
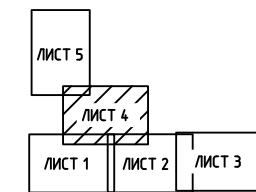
- границы территории, в отношении которой осуществляется подготовка проекта планировки
- границы планируемых элементов планировочной структуры:
- границы зоны планируемого размещения линейного объекта КВЛ 110 кВ Надеждинская/т-Прохладная, КВЛ 110 кВ Западная-Прохладная
- границы зоны планируемого размещения ПС 110 кВ Прохладная, проектируемой в составе линейного объекта
- место размещения ПС 110 кВ Прохладная
- обозначение характерной точки границы зоны планируемого размещения линейного объекта и ее номер
- существующие красные линии
- существующий элемент планировочной структуры:
- улично-дорожная сеть (утверждена распоряжением Минвостокразвития России от 16.08.2022 № 122-р)
- территория, предназначенная для размещения линейного объекта: "Межпоселковый газопровод" (утверждена Постановлением администрации Надеждинского муниципального района от 29.12.2021 №741)

Примечания:

1. Система координат МСК-25 зона 1. Система высот Балтийская.
2. Границы зоны планируемого размещения линейных объектов определены в соответствии с нормами отвода земель для электрических сетей напряжением 0,38-750 кВ, правилами определения размеров земельных участков для размещения воздушных линий электропередач и опор линий связи, обслуживающих электрические сети, утвержденными Постановлением Правительства Российской Федерации от 11.08.2003 №486; и Правилами устройства электроустановок (ПУЭ).
3. В настоящей документации по планировке территории красные линии не устанавливаются и не отменяются

Согласовано
Взам.инж.Н
Подп. и дата
Инж.Н подл.

					<b>339/Э-ППТ1</b>				
					Строительство ПС 110 кВ Прохладная с установкой двух трансформаторов 110/35/6 кВ мощностью 40 МВА каждый. Строительство заходов ВЛ 110 кВ Надеждинская/т-Западная в РУ 110 кВ ПС 110 кВ Прохладная одножильным кабелем с сечением жил не менее 800 кв.мм, ориентировочной протяженностью 1,9 км каждый, с образованием КВЛ 110 кВ Надеждинская/т-Прохладная и КВЛ 110 кВ Западная - Прохладная				
Изм.	Кол. уч.	Лист	№ док.	Подп.	Дата	Основная часть проекта планировки территории	Стадия	Лист	Листов
							П	3	5
Разраб.	Герашенко				10.23	Чертеж красных линий. Чертеж границ зон планируемого размещения линейных объектов масштаб 1:1000	 ООО "Томскэлектросетьпроект"		
Провер.	Вандышева				10.23				
Н.контр.	Шишков				10.23				



УСЛОВНЫЕ ОБОЗНАЧЕНИЯ:

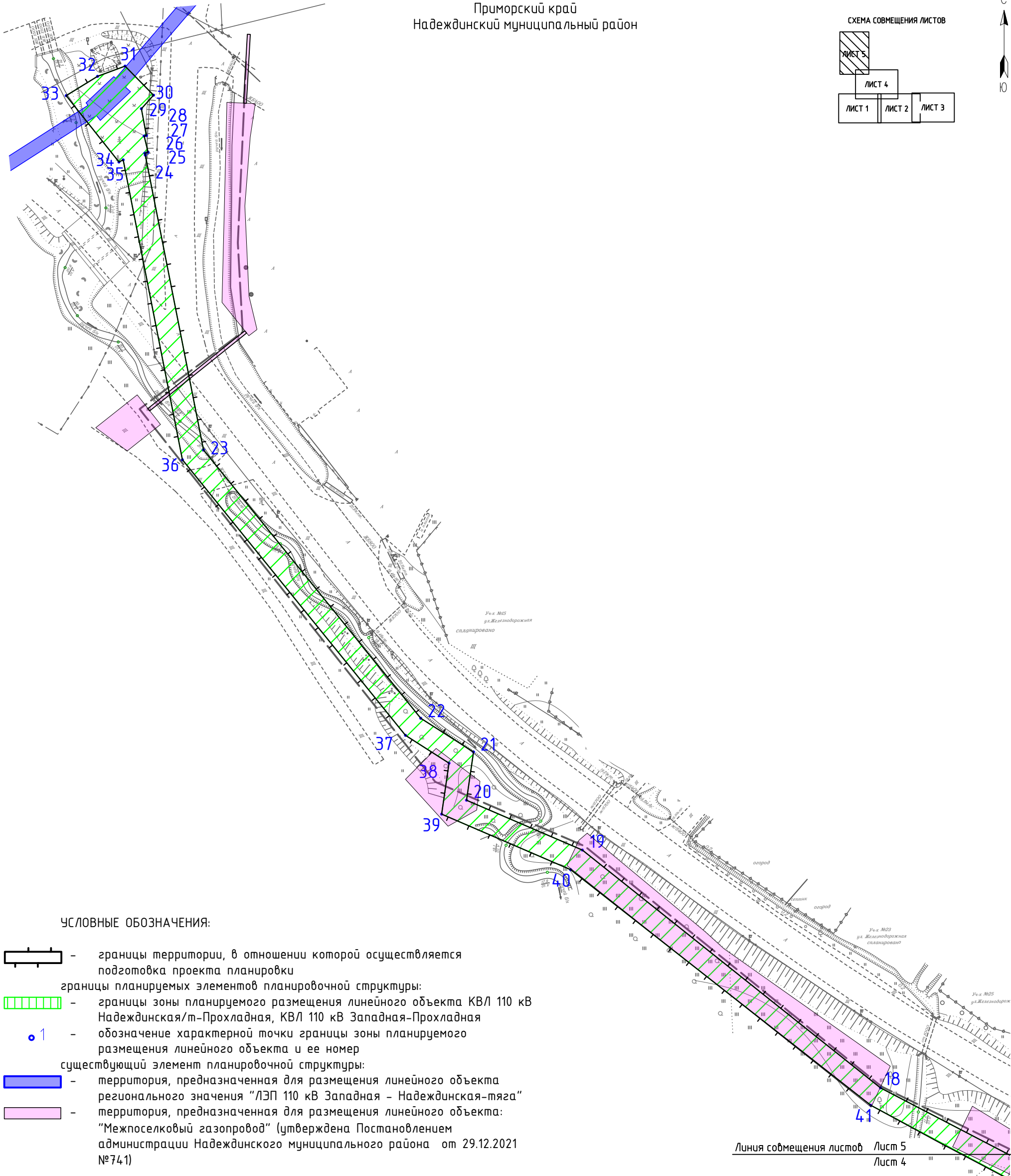
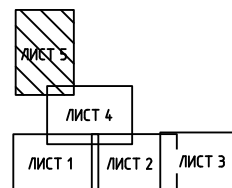
- границы территории, в отношении которой осуществляется подготовка проекта планировки
- границы планируемых элементов планировочной структуры:
- границы зоны планируемого размещения линейного объекта КВЛ 110 кВ Надеждинская/т-Прохладная, КВЛ 110 кВ Западная-Прохладная
- обозначение характерной точки границы зоны планируемого размещения линейного объекта и ее номер
- существующий элемент планировочной структуры:
- территория, предназначенная для размещения линейного объекта: "Межпоселковый газопровод" (утверждена Постановлением администрации Надеждинского муниципального района от 29.12.2021 №741)

Примечания:

1. Система координат МСК-25 зона 1. Система высот Балтийская.
2. Границы зоны планируемого размещения линейных объектов определены в соответствии с нормами отвода земель для электрических сетей напряжением 0,38-750 кВ, правилами определения размеров земельных участков для размещения воздушных линий электропередач и опор линий связи, обслуживающих электрические сети, утвержденными Постановлением Правительства Российской Федерации от 11.08.2003 №486; и Правилами устройства электроустановок (ПУЭ).
3. В настоящей документации по планировке территории красные линии не устанавливаются и не отменяются

						<b>339/Э-ППТ1</b>			
						Строительство ПС 110 кВ Прохладная с установкой двух трансформаторов 110/35/6 кВ мощностью 40 МВА каждый. Строительство заходов ВЛ 110 кВ Надеждинская/т-Западная в РУ 110 кВ ПС 110 кВ Прохладная одножильным кабелем с сечением жил не менее 800 кв.мм, ориентировочной протяженностью 1,9 км каждый, с образованием КВЛ 110 кВ Надеждинская/т-Прохладная и КВЛ 110 кВ Западная - Прохладная			
Изм.	Кол. уч.	Лист	№ док.	Подп.	Дата	Основная часть проекта планировки территории	Стадия	Лист	Листов
							П	4	5
Разраб.	Геращенко				10.23	Чертеж красных линий. Чертеж границ зон планируемого размещения линейных объектов масштаб 1:1000	 ООО "Томскэлектросетьпроект"		
Провер.	Вандышева				10.23				
Н.контр.	Шишков				10.23				

Согласовано	
Взам.инж.Н	
Подп. и дата	
Инв.Н подл.	



УСЛОВНЫЕ ОБОЗНАЧЕНИЯ:

- границы территории, в отношении которой осуществляется подготовка проекта планировки
- границы планируемых элементов планировочной структуры:
- границы зоны планируемого размещения линейного объекта КВЛ 110 кВ Надеждинская/т-Прохладная, КВЛ 110 кВ Западная-Прохладная
- обозначение характерной точки границы зоны планируемого размещения линейного объекта и ее номер
- существующий элемент планировочной структуры:**
- территория, предназначенная для размещения линейного объекта регионального значения "ЛЭП 110 кВ Западная - Надеждинская-тяга"
- территория, предназначенная для размещения линейного объекта: "Межпоселковый газопровод" (утверждена Постановлением администрации Надеждинского муниципального района от 29.12.2021 №741)

Примечания:

1. Система координат МСК-25 зона 1. Система высот Балтийская.
2. Границы зоны планируемого размещения линейных объектов определены в соответствии с нормами отвода земель для электрических сетей напряжением 0,38-750 кВ, правилами определения размеров земельных участков для размещения воздушных линий электропередач и опор линий связи, обслуживающих электрические сети, утвержденными Постановлением Правительства Российской Федерации от 11.08.2003 №486; и Правилами устройства электроустановок (ПУЭ).
3. В настоящей документации по планировке территории красные линии не устанавливаются и не отменяются

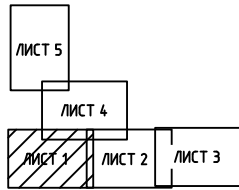
Линия совмещения листов Лист 5  
Лист 4

Согласовано	
Взаминд.Н	
Подп. и дата	
Инд.Н подл.	

						<b>339/Э-ППТ1</b>			
						Строительство ПС 110 кВ Прохладная с установкой двух трансформаторов 110/35/6 кВ мощностью 40 МВА каждый. Строительство заходов ВЛ 110 кВ Надеждинская/т-Западная в РУ 110 кВ ПС 110 кВ Прохладная одножильным кабелем с сечением жил не менее 800 кв.мм, ориентировочной протяженностью 1,9 км каждый, с образованием КВЛ 110 кВ Надеждинская/т-Прохладная и КВЛ 110 кВ Западная - Прохладная			
Изм.	Кол. уч.	Лист	№ док.	Подп.	Дата	Основная часть проекта планировки территории	Стадия	Лист	Листов
							П	5	5
Разраб.	Герашенко				10.23	Чертеж красных линий. Чертеж границ зон планируемого размещения линейных объектов масштаб 1:1000	 ООО "Томскэлектросетьпроект"		
Провер.	Вандышева				10.23				
Н.контр.	Шишков				10.23				

Линия совмещения листов

СХЕМА СОВМЕЩЕНИЯ ЛИСТОВ



Лист 1  
Лист 2

УСЛОВНЫЕ ОБОЗНАЧЕНИЯ:

- границы территории, в отношении которой осуществляется подготовка проекта планировки
- границы зон планируемого размещения линейных объектов, подлежащих реконструкции в связи с изменением их местоположения:
- ВЛ 110 кВ Западная - Давыдовка;
- ВЛ 6 кВ ф-15 АО "ДРСК";
- обозначение характерных точек границ зон планируемого размещения линейных объектов, подлежащих реконструкции в связи с изменением их местоположения и их номер

Примечания:

1. Система координат МСК-25 зона 1. Система высот Балтийская.
2. Границы зоны планируемого размещения линейных объектов, подлежащих реконструкции в связи с изменением их местоположения, определены в соответствии с нормами отвода земель для электрических сетей напряжением 0,38-750 кВ, правилами определения размеров земельных участков для размещения воздушных линий электропередач и опор линий связи, обслуживающих электрические сети, утвержденными Постановлением Правительства Российской Федерации от 11.08.2003 №486; Правилами устройства электроустановок (ПУЭ).

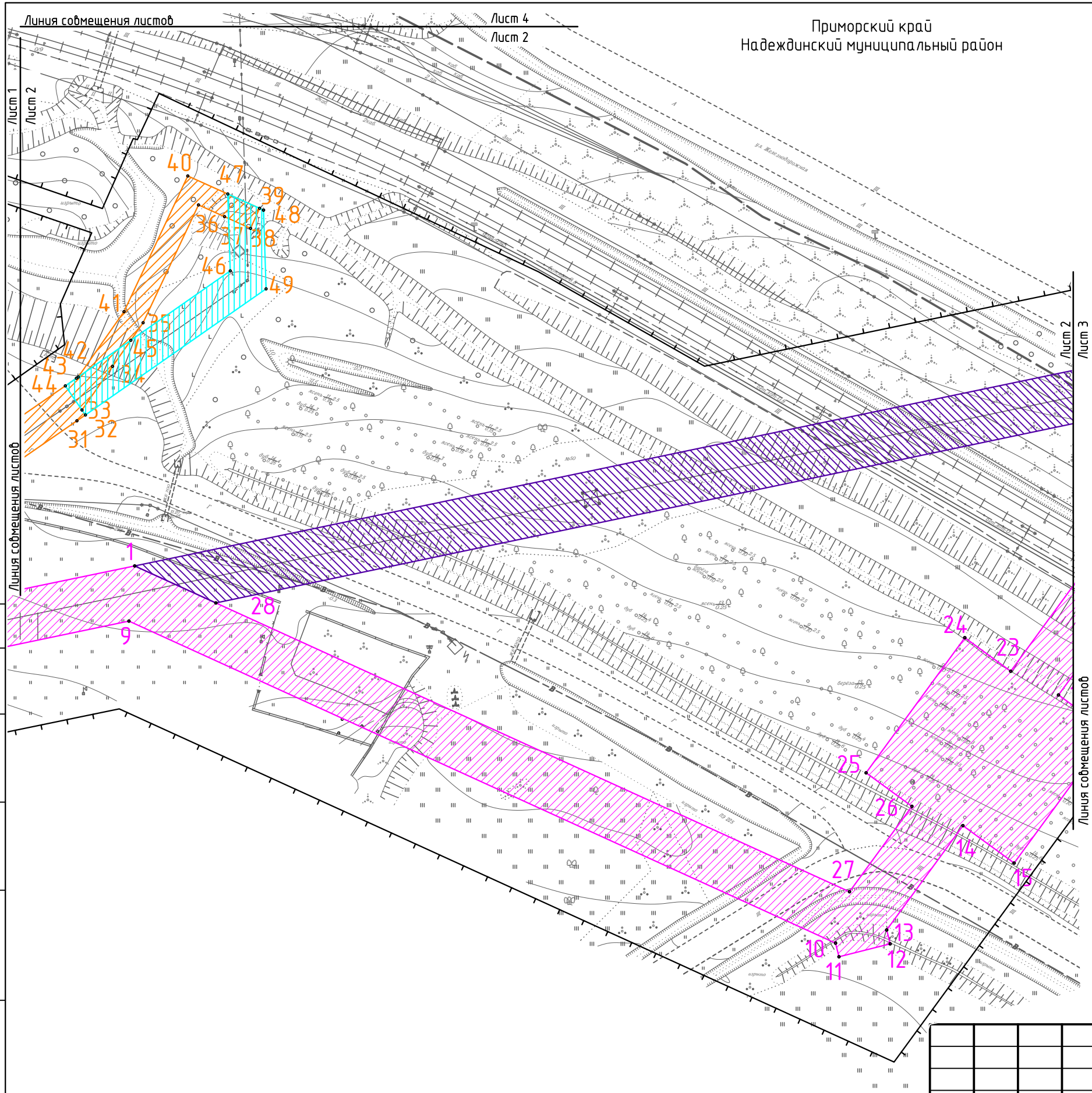
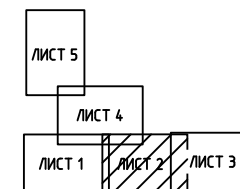
						<b>339/Э-ППТ1</b>			
						Строительство ПС 110 кВ Прохладная с установкой двух трансформаторов 110/35/6 кВ мощностью 40 МВА каждый. Строительство заходов ВЛ 110 кВ Надеждинская/т-Западная в РУ 110 кВ ПС 110 кВ Прохладная одножильным кабелем с сечением жил не менее 800 кв.мм, ориентировочной протяженностью 1,9 км каждый, с образованием КВЛ 110 кВ Надеждинская/т-Прохладная и КВЛ 110 кВ Западная - Прохладная			
Изм.	Кол. уч.	Лист	№ док.	Подп.	Дата	Основная часть проекта планировки территории	Стадия	Лист	Листов
							П	1	5
Разраб.		Геращенко			11.23	Чертеж границ зон планируемого размещения линейных объектов, подлежащих реконструкции в связи с изменением их местоположения масштаб 1:1000	 ООО "Томскэлектросетьпроект"		
Провер.		Вандышева			11.23				
Н.контр.		Шишков			11.23				

Согласовано  
Взамин  
Подп. и дата  
Инв.Н. подл.

Линия совмещения листов

Приморский край  
Надеждинский муниципальный район

СХЕМА СОВМЕЩЕНИЯ ЛИСТОВ



УСЛОВНЫЕ ОБОЗНАЧЕНИЯ:

- границы территории, в отношении которой осуществляется подготовка проекта планировки
- границы зон планируемого размещения линейных объектов, подлежащих реконструкции в связи с изменением их местоположения:
- ВЛ 110 кВ Западная - Давыдовка;
- граница демонтируемой части ВЛ 110 кВ Западная - Давыдовка
- ВЛ 6 кВ ф-15 АО "ДРСК";
- граница демонтируемой части ВЛ 6 кВ ф-15 АО "ДРСК"
- обозначение характерных точек границ зон планируемого размещения линейных объектов, подлежащих реконструкции в связи с изменением их местоположения и их номер

Примечания:

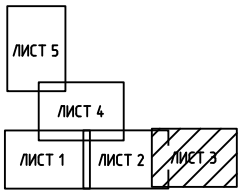
1. Система координат МСК-25 зона 1. Система высот Балтийская.
2. Границы зоны планируемого размещения линейных объектов, подлежащих реконструкции в связи с изменением их местоположения, определены в соответствии с нормами отвода земель для электрических сетей напряжением 0,38-750 кВ, правилами определения размеров земельных участков для размещения воздушных линий электропередач и опор линий связи, обслуживающих электрические сети, утвержденными Постановлением Правительства Российской Федерации от 11.08.2003 №486; Правилами устройства электроустановок (ПУЭ).

						<b>339/Э-ППТ1</b>			
						Строительство ПС 110 кВ Прохладная с установкой двух трансформаторов 110/35/6 кВ мощностью 40 МВА каждый. Строительство заходов ВЛ 110 кВ Надеждинская/т-Западная в РУ 110 кВ ПС 110 кВ Прохладная одножильным кабелем с сечением жил не менее 800 кв.мм, ориентировочной протяженностью 1,9 км каждый, с образованием КВЛ 110 кВ Надеждинская/т-Прохладная и КВЛ 110 кВ Западная - Прохладная			
Изм.	Кол. уч.	Лист	№ док.	Подп.	Дата	Основная часть проекта планировки территории	Стадия	Лист	Листов
							П	2	5
Разраб.		Герасченко			11.23	Чертеж границ зон планируемого размещения линейных объектов, подлежащих реконструкции в связи с изменением их местоположения масштаб 1:1000	 ООО "Томскэлектросетьпроект"		
Провер.		Вандышева			11.23				
Н.контр.		Шишков			11.23				

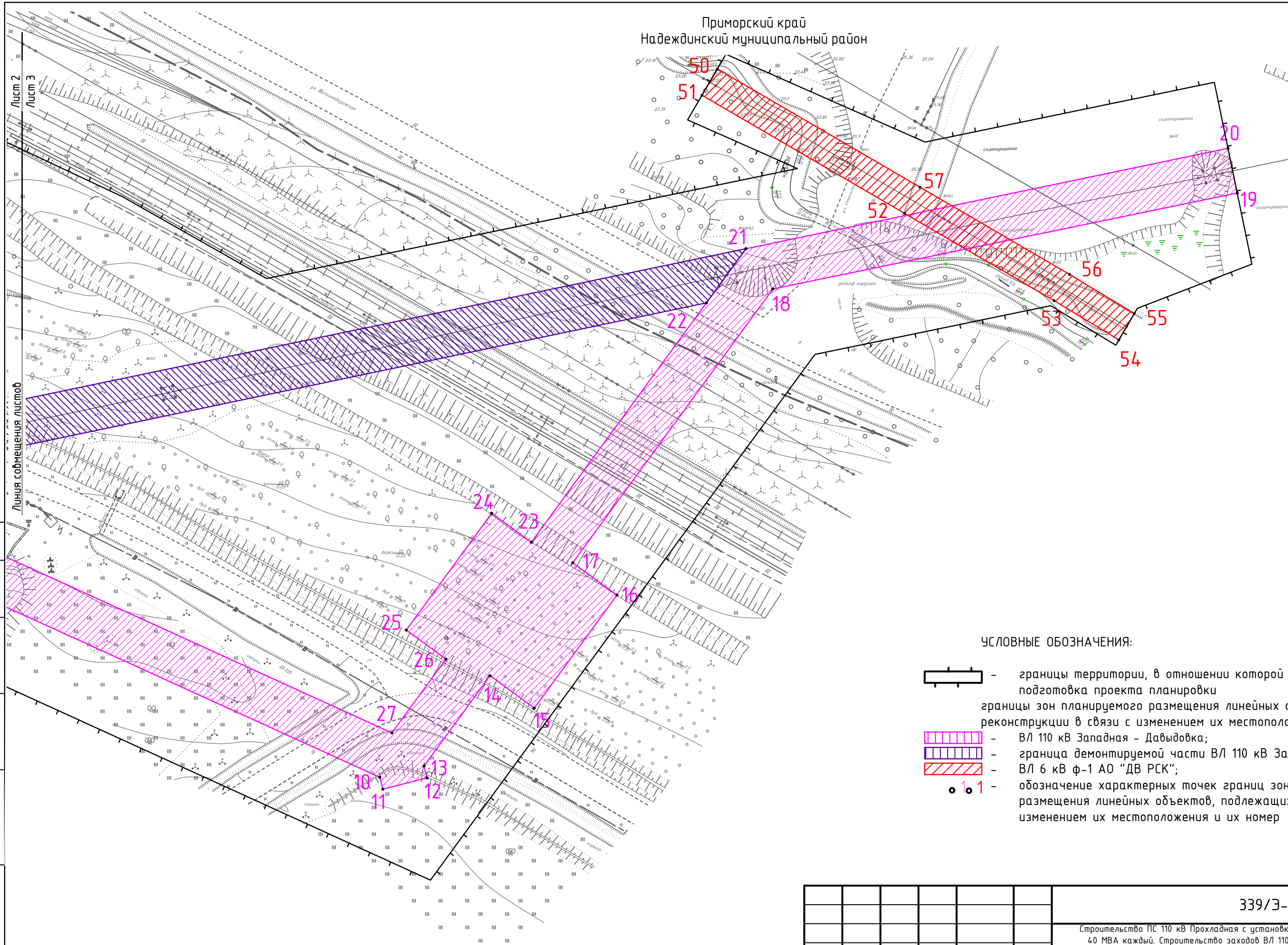
Согласовано	
Взаминую	
Подп. и дата	
Инв.№ подл.	

Приморский край  
Надеждинский муниципальный район

СХЕМА СОВМЕЩЕНИЯ ЛИСТОВ



10  
С  
Ю



Линия совмещения листов

Лист 2  
Лист 3

УСЛОВНЫЕ ОБОЗНАЧЕНИЯ:

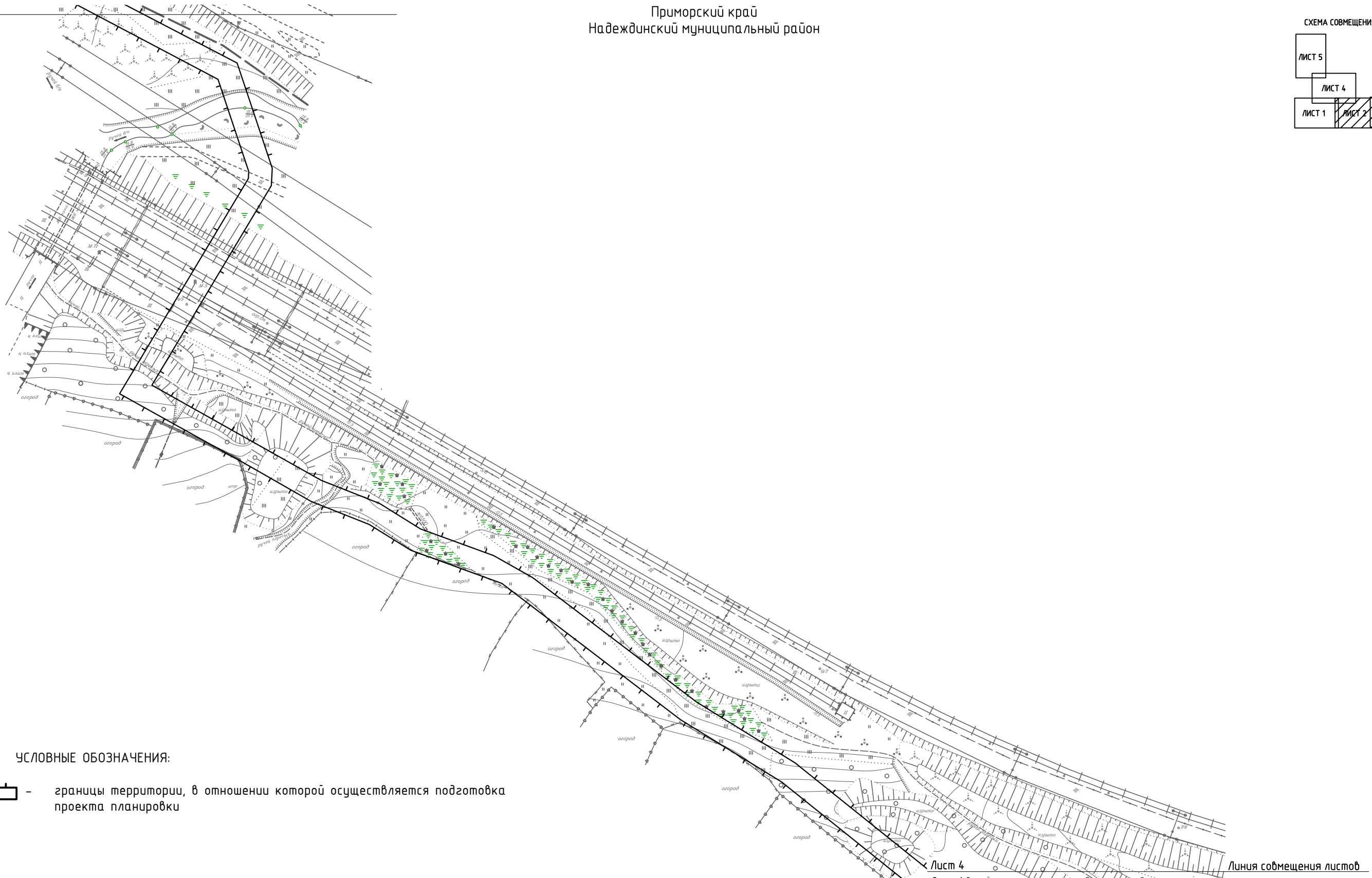
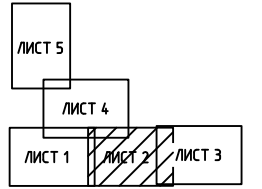
- границы территории, в отношении которой осуществляется подготовка проекта планировки
- границы зон планируемого размещения линейных объектов, подлежащих реконструкции в связи с изменением их местоположения:
- ВЛ 110 кВ Западная - Давыдовка;
- граница демонтируемой части ВЛ 110 кВ Западная - Давыдовка
- ВЛ 6 кВ ф-1 АО "ДВ РСК";
- обозначение характерных точек границ зон планируемого размещения линейных объектов, подлежащих реконструкции в связи с изменением их местоположения и их номер

Примечания:

1. Система координат МСК-25 зона 1. Система высот Балтийская.
2. Границы зоны планируемого размещения линейных объектов, подлежащих реконструкции в связи с изменением их местоположения, определены в соответствии с нормами отвода земель для электрических сетей напряжением 0,38-750 кВ, правилами определения размеров земельных участков для размещения воздушных линий электропередач и опор линий связи, обслуживающих электрические сети, утвержденными Постановлением Правительства Российской Федерации от 11.08.2003 №486; Правилами устройства электроустановок (ПУЭ).

						<b>339/Э-ППТ1</b>			
						Строительство ПС 110 кВ Прохладная с установкой двух трансформаторов 110/35/6 кВ мощностью 40 МВА каждый. Строительство заходов ВЛ 110 кВ Надеждинская/т-Западная в РУ 110 кВ ПС 110 кВ Прохладная одножильным кабелем с сечением жил не менее 800 кв.мм, ориентировочной протяженностью 1,9 км каждый, с образованием КВЛ 110 кВ Надеждинская/т-Прохладная и КВЛ 110 кВ Западная - Прохладная			
Изм.	Кол. уч.	Лист	№ док.	Подп.	Дата	Основная часть проекта планировки территории	Стадия	Лист	Листов
							П	3	5
Разраб.		Геращенко			11.23	Чертеж границ зон планируемого размещения линейных объектов, подлежащих реконструкции в связи с изменением их местоположения масштаб 1:1000	 ООО "Томскэлектросетьпроект"		
Провер.		Вандышева			11.23				
Н.контр.		Шишков			11.23				

Согласовано	
Взамин	
Подп. и дата	
Инв.№ подл.	



УСЛОВНЫЕ ОБОЗНАЧЕНИЯ:

- границы территории, в отношении которой осуществляется подготовка проекта планировки

Лист 4  
Лист 1,2  
Линия совмещения листов

Согласовано	
Взаминвн	
Подп. и дата	
Инв.Н. подл.	

Примечания:

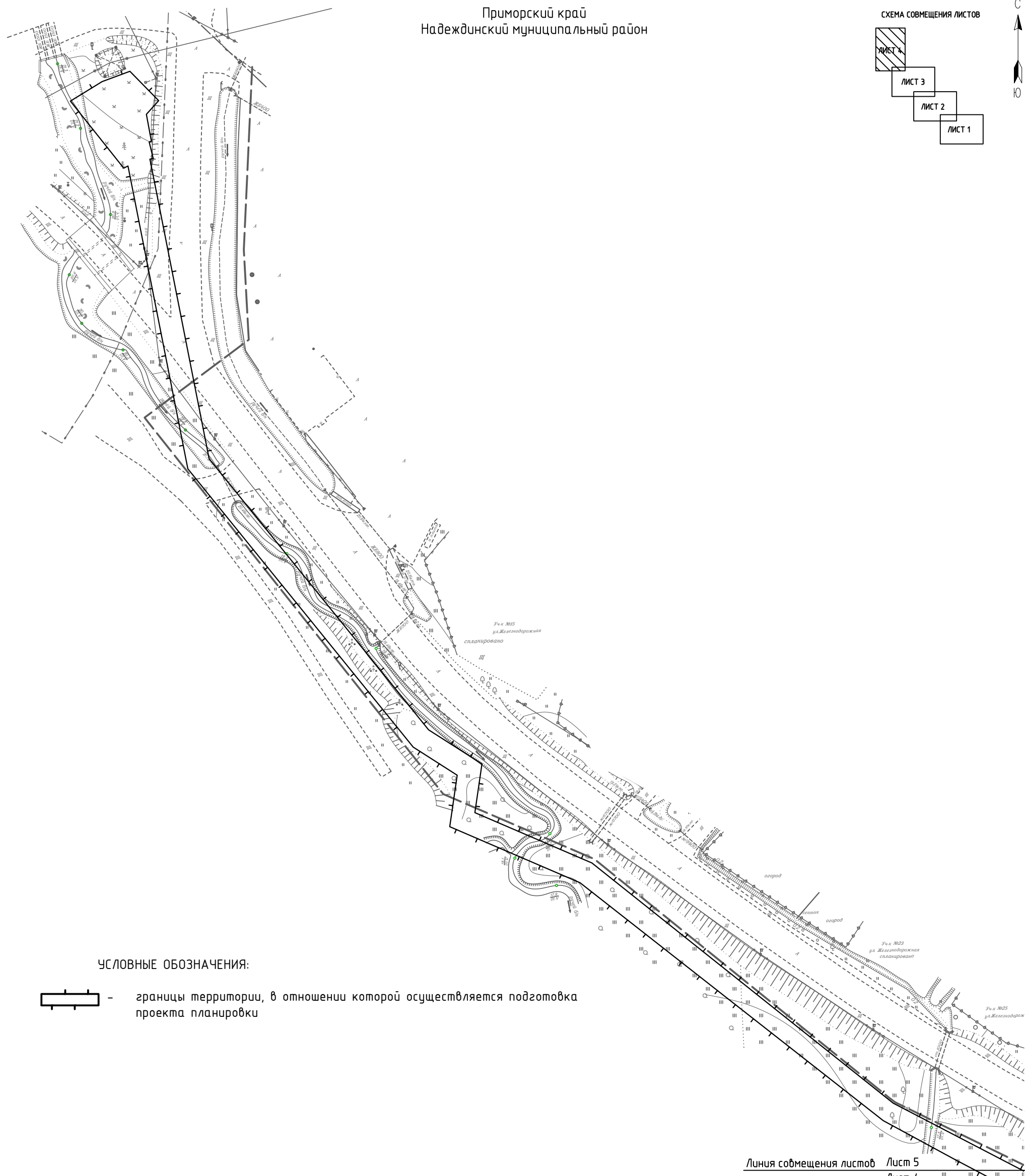
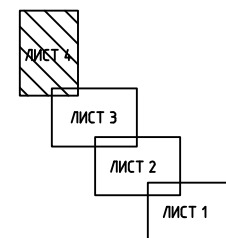
1. Система координат МСК-25 зона 1. Система высот Балтийская.
2. Границы зоны планируемого размещения линейных объектов, подлежащих реконструкции в связи с изменением их местоположения, определены в соответствии с нормами отвода земель для электрических сетей напряжением 0,38-750 кВ, правилами определения размеров земельных участков для размещения воздушных линий электропередач и опор линий связи, обслуживающих электрические сети, утвержденными Постановлением Правительства Российской Федерации от 11.08.2003 №486; Правилами устройства электроустановок (ПУЭ).

						<b>339/Э-ППТ1</b>			
						Строительство ПС 110 кВ Прохладная с установкой двух трансформаторов 110/35/6 кВ мощностью 40 МВА каждый. Строительство заходов ВЛ 110 кВ Надеждинская/т-Западная в РУ 110 кВ ПС 110 кВ Прохладная одножильным кабелем с сечением жил не менее 800 кв.мм, ориентировочной протяженностью 1,9 км каждый, с образованием КВЛ 110 кВ Надеждинская/т-Прохладная и КВЛ 110 кВ Западная - Прохладная			
Изм.	Кол. уч.	Лист	№ док.	Подп.	Дата	Основная часть проекта планировки территории	Стадия	Лист	Листов
							П	4	5
Разраб.		Геращенко			11.23	Чертеж границ зон планируемого размещения линейных объектов, подлежащих реконструкции в связи с изменением их местоположения масштаб 1:1000	 000"Томскэлектросетьпроект" Формат А3		
Провер.		Вандышева			11.23				
Н.контр.		Шишков			11.23				

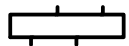


Приморский край  
Надеждинский муниципальный район

СХЕМА СОВМЕЩЕНИЯ ЛИСТОВ



УСЛОВНЫЕ ОБОЗНАЧЕНИЯ:



- границы территории, в отношении которой осуществляется подготовка проекта планировки

Линия совмещения листов Лист 5  
Лист 4

Примечания:

1. Система координат МСК-25 зона 1. Система высот Балтийская.
2. Границы зоны планируемого размещения линейных объектов, подлежащих реконструкции в связи с изменением их местоположения, определены в соответствии с нормами отвода земель для электрических сетей напряжением 0,38-750 кВ, правилами определения размеров земельных участков для размещения воздушных линий электропередач и опор линий связи, обслуживающих электрические сети, утвержденными Постановлением Правительства Российской Федерации от 11.08.2003 №486; Правилами устройства электроустановок (ПУЭ).

Согласовано	
ВзаминдН	
Подп. и дата	
Инв.Н. подл.	

						<b>339/Э-ППТ1</b>			
						Строительство ПС 110 кВ Прохладная с установкой двух трансформаторов 110/35/6 кВ мощностью 40 МВА каждый. Строительство заходов ВЛ 110 кВ Надеждинская/т-Западная в РУ 110 кВ ПС 110 кВ Прохладная одножильным кабелем с сечением жил не менее 800 кв.мм, ориентировочной протяженностью 1,9 км каждый, с образованием КВЛ 110 кВ Надеждинская/т-Прохладная и КВЛ 110 кВ Западная - Прохладная			
Изм.	Кол. уч.	Лист	№ док.	Подп.	Дата	Основная часть проекта планировки территории	Стадия	Лист	Листов
							П	5	5
Разраб.	Герашенко				11.23	Чертеж границ зон планируемого размещения линейных объектов, подлежащих реконструкции в связи с изменением их местоположения масштаб 1:1000	 ООО "Томскэлектросетьпроект"		
Провер.	Вандышева				11.23				
Н.контр.	Шишков				11.23				

## Раздел 2. Положение о размещении линейных объектов

### Наименование, основные характеристики и назначение планируемого для размещения линейного объекта

Наименование объекта, планируемого для размещения (далее – Объект): «Строительство ПС 110 кВ Прохладная с установкой двух трансформаторов 110/35/6 кВ мощностью 40 МВА каждый. Строительство заходов ВЛ 110 кВ Надеждинская/т-Западная в РУ 110 кВ ПС 110 кВ Прохладная одножильным кабелем с сечением жил не менее 800 кв.мм, ориентировочной протяженностью 1,9 км каждый, с образованием КВЛ 110 кВ Надеждинская/т-Прохладная и КВЛ 110 кВ Западная – Прохладная».

Объект является объектом регионального значения и содержится в Схеме территориального планирования Приморского края, утвержденной Постановлением Администрации Приморского края от 30.11.2009 №323-па (ред. от 31.10.2022) «Об утверждении схемы территориального планирования Приморского края», в материалах генерального плана Надеждинского сельского поселения Надеждинского муниципального района Приморского края, утвержденного Постановлением от 20.04.2018г. №178-па «О внесении изменений в генеральный план Надеждинского сельского поселения Надеждинского муниципального района Приморского края (с изменениями на 24.01.2023г.).

Наименование объектов в соответствии со Схемой территориального планирования Приморского края:

Электрическая подстанция 110 кВ Новый (п.33 таблицы 1.1.11 Объекты в области энергетики, трубопроводного транспорта и инженерной инфраструктуры (СТП ПК);

Линии электропередачи Заход на ПС 110 кВ Новый (п.82 таблицы 1.1.11 Объекты в области энергетики, трубопроводного транспорта и инженерной инфраструктуры (СТП ПК);

Наименование объектов в соответствии с генеральным планом Надеждинского сельского поселения Надеждинского муниципального района Приморского края: ПС 110/35/6 кВ «Прохладная» (строка 7 пункт 3 Положения о территориальном планировании).

Объект содержится в инвестиционной программе АО «ДРСК» на 2023-2037 годы. Входит в состав титула проектной документации: «Строительство ПС 110 кВ Прохладная с установкой двух трансформаторов 110/35/6 кВ мощностью 40 МВА каждый. Строительство заходов ВЛ 35 кВ ПС 110 кВ Прохладная, ориентировочной протяженностью 0,5 км. каждый сечением 150 кв.мм, с образованием ВЛ 35 кВ Надеждинская-Прохладная и ВЛ 35 кВ Прохладная-Шмидтовка. Строительство заходов ВЛ 110 кВ Надеждинская/т-Западная в РУ 110 кВ ПС 110 кВ Прохладная одножильным кабелем с сечением жил не менее 800 кв.мм, ориентировочной протяженностью 1,9 км каждый, с образованием КВЛ 110 кВ Надеждинская/т-Прохладная и КВЛ 110 кВ Западная – Прохладная».

Наименование инвестиционного проекта: №\_25-ПЭС-5372 ТП НС «Строительство ПС 110/35/6 Прохладная (2х40МВА) с заходами: 2-х КЛ-110 кВ 1,9 км каждая от ВЛ-110 «Надеждинская/тяга-Западная» и 2-х ВЛ 35 кВ 0,5 км каждая от ВЛ-35 «Надеждинская-Шмидтовка» (ООО «ДНС СИТИ»)» №\_25-ПЭС-5373 ТП «Строительство от РУ-6 кВ ПС Прохладная 18-ти ЛЭП-6 кВ общей протяженностью 22 км; ТП-РТП-6/0,4кВ-31 шт. с трансформаторами 2х1600кВА каждая и КЛ-0,4 кВ от проектируемых ТП(РТП)-6/0,4 кВ в

Взам. инв. №							
Подп. и дата							
Инв. №подл.							
Изм.	Кол.уч.	Лист	№док.	Подпись	Дата	339/Э-ППТ1	Лист
							13

количестве 180 шт. ориентировочной общей протяженностью 29,9 км; установка ПКУ-0,4кВ-180шт. для подключения жилого микрорайона ДНС Сити п.Новый».

В силу п.3 ч. 14 ст. 9 Градостроительного кодекса РФ не осуществляется внесение изменений в схемы территориального планирования Российской Федерации, схемы территориального планирования двух и более субъектов Российской Федерации, схемы территориального планирования субъектов Российской Федерации, схемы территориального планирования муниципальных районов в случаях изменения наименований объектов федерального значения, регионального значения, местного значения муниципального района, если это не приводит к изменению их назначения, основных характеристик или местоположения.

Основные характеристики Объекта:

ПС 110кВ Прохладная

Трансформаторная мощность ПС 110 кВ Прохладная составляет 2x40 МВА. Мощность компенсирующих устройств (батарей статических конденсаторов 6 кВ) – 4x3,15 МВар.

Подстанция служит для приема электроэнергии, преобразования с напряжения 110 кВ на напряжение 35, 6 кВ и распределения по потребителям.

Подъезд на территорию подстанции запроектирован с южной стороны и примыкает к существующей автомобильной дороге, которая имеет грунтовое покрытие и обеспечивает подъезд к подстанции.

Автомобильные дороги и площадки с покрытием, в соответствии с СТО 56947007-29.240.10.248-2017 п. 17.3.4, предусмотрены к зданиям ОПУ, КРУ, трансформаторам, к маслосборнику. Возле трансформаторов устраиваются площадки для ревизии. К остальным сооружениям предусмотрен проезд по спланированной территории.

Внутриплощадочные автодороги, являющиеся так же и противопожарными проездами запроектированы по кольцевой схеме (СТО 56947007-29.240.10.248-2017 п. 17.3.5). К зданиям и сооружениям по всей их длине обеспечен подъезд пожарных автомобилей, с одной стороны, так как ширина их не более 18 м.

КВЛ 110 кВ Надеждинская/т-Прохладная и КВЛ 110 кВ Западная – Прохладная.

Трасса КВЛ 110 кВ начинается в районе существующей опоры №62 ВЛ 110 кВ Надеждинская/т — Западная, пересекает закрытым способом методом горизонтального направленного бурения (ГНБ) железную дорогу на перегоне Надеждинская – Амурский залив (9244 км ПК4+1), ручьи и заканчивается на муфте 110 кВ проектируемой ПС 110 кВ Прохладная.

Объекты, подлежащие переносу (переустройству) из зон планируемого размещения линейных объектов:

- ВЛ 110 кВ Западная – Давыдовка;
- ВЛ 6 кВ Ф-15 АО «ДРСК»;
- ВЛ 6 кВ Ф-1 АО «ДВ РСК».

ВЛ 110 кВ Западная – Давыдовка:

Переустройство ВЛ 110 кВ Западная – Давыдовка начинается с опоры №48, пересекает железную дорогу на перегоне Надеждинская – Амурский Залив (9245 км ПК1+75) и заканчивается на опоре №53. Для обхода территории ПС 110 кВ Прохладная проектом предусмотрен демонтаж анкерной опоры №50, промежуточной №51, установка одноцепных опор №49, №50, №51, №52 типа У110-1+14 , установка оттяжек к опорам №48, №53 на время

Взам. инв. №	
Подп. и дата	
Инв. №подл.	

Изм.	Кол.уч.	Лист	№док.	Подпись	Дата	339/Э-ППТ1	Лист
							14

выполнения переустройства.

ВЛ 6 Ф-15 АО «ДРСК» :

При переустройстве ВЛ 6 кВ Ф-15 ПС 35 кВ Надеждинская будет проведен демонтаж существующих основного и резервного кабеля и произведена дальнейшая прокладка кабеля той же марки, с бумажной изоляцией, по новой трассе. Марка используемого кабеля – ААБл 3х95, сечением жилы 95 мм<sup>2</sup>. Пролет между опорами №45 и №46 линии будет идти в воздушном исполнении, с использованием провода АС 50/8.

ВЛ 6 кВ Ф-1 АО «ДВ РСК» :

При переустройстве ВЛ 6 кВ Ф-1, будет использован защищенный провод СИП-3х95, на участке линии от оп. №58 до оп. №62 будут демонтированы существующие опоры №59, 60, 61 с их последующей заменой. Проектом предусмотрена установка трех анкерных опор типа АДтБ10-4.

**Перечень субъектов Российской Федерации, перечень муниципальных районов, городских округов в составе субъектов Российской Федерации, перечень поселений, населенных пунктов, внутригородских территорий городов федерального значения, на территориях которых устанавливаются зоны планируемого размещения линейных объектов**

В административном отношении зона планируемого размещения объекта устанавливается на территории Приморского края, Надеждиного сельского поселения Надеждиного муниципального района в границах кадастровых кварталов: 25:10:180003, 25:10:180004.

**Перечень координат характерных точек границ зон планируемого размещения линейных объектов**

Перечень координат характерных точек границ зон планируемого размещения КВЛ 110 кВ Надеждинская/т – Прохладная, КВЛ 110 кВ Западная – Прохладная, представлен в таблице 1.

Таблица 1

№№ п/п	Координаты, м	
	X	Y
1	1	2
1	387455.70	1404317.97
2	387471.60	1404293.14
3	387500.40	1404209.04
4	387520.05	1404120.76
5	387535.54	1404087.15
6	387521.21	1404040.55
7	387568.37	1403981.74
8	387584.02	1403956.40
9	387616.02	1403914.23
10	387621.68	1403904.20
11	387628.55	1403885.35
12	387635.08	1403874.87
13	387641.05	1403859.81

Взам. инв. №	
Подп. и дата	
Инв. №подл.	

Изм.	Кол.уч.	Лист	№док.	Подпись	Дата	339/Э-ПШТ1	Лист
							15

14	387665.53	1403816.24
15	387716.87	1403846.98
16	387721.34	1403847.21
17	387748.41	1403838.17
18	387784.35	1403769.06
19	387847.43	1403689.97
20	387860.65	1403659.24
21	387873.45	1403661.10
22	387882.39	1403647.10
23	387953.57	1403589.47
24	388031.76	1403574.03
25	388032.28	1403573.90
26	388032.50	1403574.78
27	388036.82	1403573.72
28	388036.97	1403574.31
29	388044.07	1403572.99
30	388047.66	1403576.22
31	388055.37	1403568.66
32	388052.66	1403561.36
33	388047.54	1403553.04
34	388029.94	1403567.04
35	388030.50	1403568.16
36	387950.95	1403583.88
37	387877.86	1403643.05
38	387870.48	1403654.60
39	387856.96	1403652.64
40	387842.23	1403686.86
41	387779.74	1403766.48
42	387744.21	1403833.25
43	387720.51	1403841.16
44	387718.68	1403841.06
45	387663.32	1403807.92
46	387645.81	1403839.40
47	387635.62	1403857.23
48	387629.70	1403872.16
49	387623.07	1403882.85
50	387614.52	1403906.32
51	387579.47	1403952.27
52	387563.45	1403978.29
53	387514.54	1404039.28
54	387529.13	1404086.72
55	387514.34	1404118.83
56	387494.61	1404207.41
57	387466.16	1404290.52
58	387450.65	1404314.74
1	387455.70	1404317.97

Перечень координат характерных точек границ зоны планируемого размещения ПС 110 кВ Прохладная представлен в таблице 2.

Таблица 2

Номера точек контура	Координаты, м	
	X	Y

Взам. инв. №	
Подп. и дата	
Инв. №подл.	

Изм.	Кол.уч.	Лист	№док.	Подпись	Дата

339/Э-ПТТ1

1	2	3
59	387399.22	1404333.09
60	387406.67	1404315.20
61	387415.60	1404291.34
62	387438.62	1404282.99
63	387450.56	1404281.77
64	387488.13	1404298.32
65	387485.08	1404309.01
66	387431.41	1404419.43
67	387402.05	1404472.20
68	387349.60	1404436.32
69	387373.03	1404393.48
70	387381.69	1404375.29
71	387389.05	1404357.91
59	387399.22	1404333.09

**Перечень координат характерных точек границ зон планируемого размещения линейных объектов, подлежащих реконструкции в связи с изменением их местоположения**

Таблица 3

Номера точек контура	Координаты, м	
	X	Y
1	2	3
ВЛ 110 кВ Западная - Давыдовка		
1	387391.06	1404298.64
2	387308.30	1403899.42
3	387305.26	1403899.03
4	387295.69	1403900.96
5	387313.51	1403986.20
6	387314.44	1403986.56
7	387323.31	1404029.28
8	387322.90	1404031.15
9	387378.54	1404297.34
10	387305.39	1404457.84
11	387302.30	1404458.62
12	387305.24	1404470.25
13	387308.39	1404469.46
14	387332.08	1404486.78
15	387323.58	1404498.40
16	387353.26	1404520.11
17	387361.76	1404508.48
18	387433.68	1404561.07
19	387458.88	1404683.00
20	387470.63	1404680.57
21	387444.26	1404554.01
22	387430.03	1404543.60
23	387367.15	1404497.62
24	387374.76	1404487.21
25	387344.08	1404464.77
26	387336.46	1404475.19
27	387317.07	1404461.01

Взам. инв. №	
Подп. и дата	
Инв. №подл.	

Изм.	Кол.уч.	Лист	№ док.	Подпись	Дата

339/Э-ППТ1

28	387382.66	1404317.08
1	387391.06	1404298.64
Граница демонтируемой части ВЛ 110 кВ Западная - Давыдовка		
1	387391.06	1404298.64
28	387382.66	1404317.08
22	387430.03	1404543.60
21	387444.26	1404554.01
1	387391.06	1404298.64
ВЛ 6 кВ ф.15 АО «ДРСК»		
29	387410.54	1404251.85
30	387403.95	1404256.39
31	387424.02	1404285.52
32	387425.34	1404287.45
33	387426.48	1404286.67
34	387436.39	1404293.61
35	387446.29	1404300.56
36	387473.05	1404313.14
37	387470.39	1404319.05
38	387467.72	1404324.96
39	387472.28	1404327.01
40	387479.63	1404310.71
41	387448.81	1404296.22
42	387433.98	1404285.82
43	387433.69	1404285.40
44	387431.96	1404282.89
29	387410.54	1404251.84
Граница демонтируемой части ВЛ 6 кВ ф.15 АО «ДРСК»		
44	387431.96	1404282.89
43	387433.69	1404285.40
42	387433.98	1404285.82
45	387442.31	1404297.77
46	387458.07	1404320.35
47	387475.54	1404319.78
48	387471.88	1404327.91
49	387453.99	1404328.49
32	387425.34	1404287.45
44	387431.96	1404282.89
ВЛ 6 кВ ф.1 АО «ДВ РСК»		
50	387491.47	1404546.47
51	387484.56	1404542.44
52	387453.51	1404595.66
53	387430.63	1404634.89
54	387420.29	1404651.93
55	387427.20	1404655.96
56	387437.50	1404638.98
57	387460.42	1404599.69
50	387491.47	1404546.47

Взам. инв. №	
Подп. и дата	
Инв. №подл.	

Изм.	Кол.уч.	Лист	№док.	Подпись	Дата

339/Э-ПШТ1

## **Предельные параметры разрешенного строительства, реконструкции объектов капитального строительства, входящих в состав линейных объектов в границах зон их планируемого размещения**

В соответствии со ст. 36 Градостроительного кодекса Российской Федерации, градостроительным регламентом определяется правовой режим земельных участков, равно как всего, что находится над и под поверхностью земельных участков и используется в процессе их застройки и последующей эксплуатации объектов капитального строительства.

Согласно п. 3 ч. 4 ст. 36 Градостроительного кодекса Российской Федерации, действие градостроительного регламента не распространяется на земельные участки, предназначенные для размещения линейных объектов и (или) занятые линейными объектами.

Предельные параметры строительства для технологической части линейного объекта ПС 110 кВ Прохладная установлены Правилами землепользования и застройки Надеждинского муниципального района Приморского края (в ред. Распоряжения министерства строительства Приморского края от 29.09.2021 N 73-ра) для зоны И-1. Предельное максимальное количество этажей не подлежит установлению. Минимальные отступы от границ земельных участков в целях определения мест допустимого размещения зданий, строений, сооружений, за пределами которых запрещено строительство зданий, строений, сооружений, не подлежат установлению. Максимальный процент застройки в границах земельного участка, включая здания, строения, сооружения, в том числе обеспечивающие функционирование объекта – 90%.

Согласно перечню исторических поселений, который утвержден приказом Министерством культуры Российской Федерации от 29.07.2010 № 418/339, территория, на которой в соответствии с настоящим проектом планировки территории планируется размещение объекта, не является историческим поселением федерального или регионального значения. Таким образом, особых требований к архитектурным решениям для объектов капитального строительства, входящих в состав планируемого объекта, не предусматривается.

### **Информация о необходимости осуществления мероприятий по защите сохраняемых объектов капитального строительства (здание, строение, сооружение, объекты, строительство которых не завершено), существующих и строящихся на момент подготовки проекта планировки территории, а также объектов капитального строительства, планируемых к строительству в соответствии с ранее утвержденной документацией по планировке территории, от возможного негативного воздействия в связи с размещением линейных объектов**

Все пересечения с существующими объектами капитального строительства, а также мероприятия по защите существующих объектов капитального строительства в связи с размещением планируемого объекта выполняются в соответствии с требованиями Правил устройства электроустановок (утверждены Приказом Министерства энергетики Российской Федерации от 08.07.2002г. №204, далее - ПУЭ), а также требованиями технических условий владельцев пересекаемых существующих объектов.

Взам. инв. №	Подп. и дата	Инв. №подл.
--------------	--------------	-------------

Изм.	Кол.уч.	Лист	№док.	Подпись	Дата	<b>339/Э-ППТ1</b>	Лист
							19



В таблице 4 представлена информация о необходимости осуществления мероприятий по защите существующих сохраняемых и строящихся на момент подготовки проекта планировки территории объектов капитального строительства.

Таблица 4

№п/п	Наименование согласованного участка трассы	Наименование организации	Описание мероприятий
<b>КВЛ 110 кВ Надеждинская/т – Прохладная, КВЛ 110 кВ Западная – Прохладная</b>			
1	ВЛ 0,4 кВ	АО «ДВ РСК»	Мероприятия в соответствии с ПУЭ
2	4 КЛ 10 кВ ф-3, ф-4 Надеждинская/т-РТП-13	ООО «ДВЭС»	Мероприятия в соответствии с ПУЭ
3	ВЛ 0,4 кВ	АО «ДВ РСК»	Мероприятия в соответствии с ПУЭ
4	Газопровод (строящийся)	АО «Газораспределение Дальний Восток»	Мероприятия в соответствии с ТУ 293 от 22.06.2023
5	ВЛ 6 кВ	ОАО «РЖД»	Мероприятия в соответствии с ТУ от 03.10.2023 №19345/ДВОСТ
6	ВЛ 27,5 кВ Ф-8.9 КС ВЛ 27,5 кВ Ф-7 КС ВЛ 27,5		
	Кабель связи МКС № 1,2,3 РСЦ-3		
	Транссибирская железнодорожная магистраль <b>9243км+401м</b>		
	Кабельная трасса СЦБ		
	ВЛ 27,5 кВ 1пр. ф-4 КС Кабель связи		
7	ВЛ 6 кВ ф-15	АО «ДВ РСК»	Мероприятия в соответствии с ПУЭ
<b>ВЛ 110 кВ Западная – Давыдовка</b>			
8	ВЛ 6 кВ	АО «ДВ РСК»	Мероприятия в соответствии с ПУЭ
	ВЛ 6 кВ Ф-1		
9	ВЛ 27,5 кВ Ф-8.9 КС	ОАО «РЖД»	Мероприятия в соответствии с ТУ от 03.10.2023 №19342/ДВОСТ
	Кабель связи МКС № 1,2,3 РСЦ-3		
	ВЛ 6 кВ		
	ВЛ 27,5 кВ Ф-7 КС		
	Транссибирская железнодорожная магистраль <b>9244км+175м</b>		
	Кабельная трасса СЦБ ВЛ 27,5 кВ 1пр. ф-4 КС Кабель связи		
10	водопровод	КГУП «Приморский водоканал»	Мероприятия в соответствии с ПУЭ

Взам. инв. №	
Подп. и дата	
Инв. №подл.	

Изм.	Кол.уч.	Лист	№док.	Подпись	Дата	339/Э-ПТТ1	Лист 20
------	---------	------	-------	---------	------	------------	------------

11	ВЛ 6 кВ Ф-15	АО «ДВ РСК»	Мероприятия в соответствии с ПУЭ
<b>ВЛ 6 кВ Ф-1 АО «ДВ РСК»</b>			
12	ВЛ 110 кВ Западная - Давыдовка	АО «ДРСК»	Мероприятия в соответствии с ПУЭ

В таблице 5 представлена информация о необходимости осуществления мероприятий по защите существующих сохраняемых автомобильных дорог

Таблица 5

№п/п	Наименование согласованного участка трассы	Наименование организации	Описание мероприятий
<b>КВЛ 110 кВ Надеждинская/т – Прохладная, КВЛ 110 кВ Западная – Прохладная</b>			
1	Автомобильная дорог 05К-209/ ул. Железнодорожная	Администрация Надеждинского района	Мероприятия в соответствии с ПУЭ
2	Автомобильная дорога без названия (грунтовая)		
3	Автомобильная дорога без названия (грунтовая)		
<b>ВЛ 110 кВ Западная – Давыдовка</b>			
4	Автомобильная дорога ул. Строителей	Администрация Надеждинского района	Мероприятия в соответствии с ПУЭ
5	Автомобильная дорога 05К-209/ ул. Железнодорожная		
6	Автомобильная дорога без названия (грунтовая)		
7	Автомобильная дорога без названия (грунтовая)		
8	Автомобильная дорога без названия (грунтовая)		
<b>ВЛ 6 кВ Ф-1 АО «ДВ РСК»</b>			
9	Автомобильная дорога ул. Строителей	Администрация Надеждинского района	Мероприятия в соответствии с ПУЭ

Согласно сведениям Министерства строительства Приморского края, портала ИСОГД Приморского края настоящая документация не пересекает объекты капитального строительства, планируемые к строительству в соответствии с ранее утвержденной документацией по планировке территории опережающего социально- экономического развития «Надеждинская» для размещения комплексной жилой застройки ориентировочной общей площадью 125 га по адресу: Приморский край, Надеждинский муниципальный район, п. Новый, в районе ул. Ленина, д. 16а (утв. Распоряжением Министерства Российской Федерации по развитию Дальнего Востока и Арктики от 16 августа 2022 г. № 122-р).

Взам. инв. №	
Подп. и дата	
Инв. №подл.	

						<b>339/Э-ПТТ1</b>	Лист
Изм.	Кол.уч.	Лист	№док.	Подпись	Дата		21

## **Информация о необходимости осуществления мероприятий по сохранению объектов культурного наследия от возможного негативного воздействия в связи с размещением линейных объектов**

Согласно предоставлению сведений о наличии или отсутствии объектов культурного наследия и выявленных объектах культурного наследия на землях, подлежащих воздействию земляных, строительных, мелиоративных, хозяйственных работ от 20.03.2023 №ОКН-20230306-12238346996-3 Инспекции по охране объектов культурного наследия Приморского края, на земельном участке отсутствуют объекты культурного наследия (памятники истории и культуры) народов Российской Федерации, выявленные объекты культурного наследия, либо объекты, обладающие признаками объекта культурного наследия.

Проектируемый объект не расположен в границах защитных зон, в границах территорий объектов культурного наследия, в границах территорий выявленных объектов культурного наследия, в границах зон охраны объектов культурного наследия, в границах территорий исторических населений, имеющих особое значение для истории и культуры Российской Федерации.

Режим использования земель и земельных участков, ограничивающий хозяйственную деятельность, запрещающий либо ограничивающий строительство, в целях обеспечения сохранности объектов культурного наследия в их историческом ландшафтном окружении, в отношении испрашиваемой территории не установлен.

Историко-культурные исследования на территории не проводились, проведение государственной историко-культурной экспертизы не требуется.

Таким образом, проведение мероприятий по сохранению объектов культурного наследия от возможного негативного воздействия не требуется.

## **Информация о необходимости осуществления мероприятий по охране окружающей среды**

Согласно письмам министерства природных ресурсов и экологии Российской Федерации №15-61/7835-ОГ от 26.05.2023, министерства природных ресурсов и охраны окружающей среды Приморского края №38/3950 от 23.05.2023г., министерства строительства Приморского края №17/3243 от 19.05.2023г. планируемый к размещению Объект находится вне особо охраняемых природных территорий федерального, регионального и местного значения, памятников природы и их охранных зон.

Планируемый к размещению Объект при работе в нормальном режиме эксплуатации является слабо загрязняющим окружающую природную среду объектом.

Основное воздействие на окружающую среду, связанное с размещением линейного объекта, будет оказываться в период его реконструкции.

При выполнении строительных работ необходимо осуществлять мероприятия по сохранению окружающей природной среды и выполнять требования по охране окружающей среды согласно Федеральному закону

от 10.01.2002 № 7-ФЗ «Об охране окружающей природной среды»; от 04.05.1999 № 96-ФЗ «Об охране атмосферного воздуха», Земельного кодекса РФ,

Взам. инв. №	
Подп. и дата	
Инв. №подл.	

										339/Э-ПТТ1	Лист
Изм.	Кол.уч.	Лист	№док.	Подпись	Дата						22

СП 48 13330.2011, ГОСТ 17.2.3.01-86, СП 45.13330.2012 и др.

Для минимизации ущерба природным комплексам необходимо:

- проводить постоянный контроль строительных работ по программе мониторинга;
- оборудование рабочих мест и бытовых помещений контейнерами для бытовых отходов;
- передвижение и проезд строительной техники должен осуществляться по существующим и проектируемым проездам в пределах границы зоны планируемого размещения линейного объекта;
- запрещается мойка машин и механизмов, и их техническое обслуживание вне специально оборудованных мест;
- своевременный и правильный сбор и хранение производственных и бытовых отходов;
- санкционированный вывоз отходов в специальные места хранения и утилизации;
- исключение слива и хранения ГСМ на строительной площадке;
- эксплуатация машин и механизмов только в исправном состоянии;
- применение строительных материалов, имеющих сертификат качества.

Мероприятия по охране воздушного бассейна

Проектируемый объект не является источником выбросов загрязняющих веществ в атмосферу в период эксплуатации. Основные источники загрязнения атмосферы в период строительства – это двигатели автотранспортной техники. Дизельные двигатели автомобилей, экскаватора, бульдозера и другой техники являются источниками выделения токсичных вредных газов, в частности диоксида азота.

Мероприятия по охране атмосферного воздуха должны исключить возможность превышения выбросов вредных веществ, опасных для человека и окружающей природной среды в период строительства.

С целью уменьшения негативного воздействия выбросов загрязняющих веществ в атмосферный воздух в период проведения работ по строительству линии электропередачи, проектом предусмотрены мероприятия организационно-технического характера, к которым относятся:

- использование при строительстве машин и механизмов, находящихся в исправном состоянии, с рабочими характеристиками, удовлетворяющими экологическим нормам;
- поддержание техники в исправном состоянии за счет проведения в установленное время техосмотра, техобслуживания и планово-предупредительного ремонта и др.

Мероприятия по рациональному использованию земельных ресурсов и почвенного покрова

Снятие и сохранение почвенного слоя является одним из важнейших аспектов природоохранных мероприятий, так как плодородный почвенный слой является ценным, медленно возобновляющимся природным ресурсом.

В процессе рекультивации должна предусматриваться зачистка, вывоз и захоронение промышленного мусора, а также грунта, пропитанного горюче-смазочными материалами.

Для сохранения почвенного покрова необходимо:

- обязательное соблюдение границ территорий проведения работ;
- исключение проездов автотранспорта и строительной техники вне установленных маршрутов;

Взам. инв. №	
Подп. и дата	
Инв. №подл.	

Изм.	Кол.уч.	Лист	№док.	Подпись	Дата

339/Э-ПТ1	
-----------	--

- не прибегать к сплошному снятию растительного слоя при строительстве подъездных дорог, рекультивация нарушенных земель и др.

В процессе эксплуатации негативного воздействия на земельные ресурсы за пределами зоны планируемого размещения линейного объекта не оказывается.

Воздействие на растительный покров в период строительства носит временный и обратимый характер.

Мероприятия по охране объектов растительного и животного мира

Рекомендации и предложения по охране объектов флоры и фауны включают в себя:

- строгое соблюдение границ используемых участков;
- осуществление движения всех видов транспортных средств только в пределах организованных проездов;
- сведение до минимума нарушения естественных ландшафтов и местообитаний крупных животных;
- запрет на выжигание растительности и др.

Мероприятия по сбору, использованию, обезвреживанию, транспортировке и размещению отходов

Воздействие отходов хозяйственной и производственной деятельности в период проведения работ на окружающую среду обусловлено:

- количественными и качественными характеристиками образующихся отходов (количество образования, класс опасности, свойства отходов);
- условиями сбора и временного хранения отходов на участке проведения работ;
- условиями транспортировки отходов к местам захоронения (размещения), специализированным организациям.

Особенности обращения с отходами в период производства работ заключаются в следующем: время воздействия на окружающую среду ограничено сроками проведения работ, отсутствует длительное накопление отходов, т.к. вывоз отходов в места захоронения и утилизации производится в процессе производства работ.

Необходимо предусмотреть следующие мероприятия по хранению и размещению отходов:

- при строительстве производство строительно-монтажных работ, складирование материалов и отходов осуществляется в пределах отведенной площадки;
- предусматривается своевременный вывоз мусора с площадок строительства и др.

Контроль за состоянием окружающей среды на участке проведения работ осуществляется службой подрядчика.

Оценка экологического риска с учетом выполнения намеченных природоохранных мероприятий.

Процесс строительства объекта оказывает незначительное воздействие на окружающую среду, не приводя ее к существенному изменению: практически отсутствует загрязнение воздуха, почвы, поверхностных и подземных вод при соблюдении существующих требований при строительстве и эксплуатации объекта.

Набор оборудования, компоновочные решения, технологические процессы при эксплуатации объекта и природоохранные мероприятия снижают экологический риск до нормируемых параметров. При реализации природоохранных мероприятий отрицательное воздействие на атмосферу, водные объекты и почву отсутствует.

Взам. инв. №							
	Подп. и дата						
Инв. №подл.							
	Изм.	Кол.уч.	Лист	№док.	Подпись	Дата	339/Э-ППТ1
						24	

## Информация о необходимости осуществления мероприятий по защите территории от чрезвычайных ситуаций природного и техногенного характера, в том числе по обеспечению пожарной безопасности и гражданской обороне

В соответствии с письмом министерства ГОЧС Приморского края от 10.03.2023 №47/676 разработка подразделов перечней мероприятий по гражданской обороне, мероприятий по предупреждению чрезвычайных ситуаций природного и техногенного характера в состав проектной документации указанных объектов не требуется.

### Мероприятия по защите территории от чрезвычайных ситуаций природного и техногенного характера и гражданской обороне

Согласно п.14 ст. 48 Градостроительного кодекса РФ, планируемый к размещению Объект не относится к особо опасным, технически сложным и уникальным объектам.

Согласно приложению 1 Федерального закона от 21.06.1997г. (с изменениями на 11.06.2021) №116-ФЗ «О промышленной безопасности опасных производственных объектов», планируемый к размещению линейный объект не относится к категории опасных производственных объектов.

Надеждинский муниципальный район представляет территорию, не отнесенные к группам по гражданской обороне, расположены вне зон возможных опасностей и являются безопасными районами. Мероприятия по гражданской обороне, влияющие на проектирование указанного объекта, не планируются.

Согласно Генеральному плану Надеждинского сельского поселения, утвержденного решением муниципального комитета Надеждинского сельского поселения от 29.04.2013 № 741 "Об утверждении генерального плана Надеждинского сельского поселения", Объект не пересекает территорий, подверженных риску чрезвычайных ситуаций природного и техногенного характера.

Объект пересекает автомобильные и железные дороги и другие инженерные коммуникации.

В соответствии со ст. 14 № 68-ФЗ от 21.12.1994 «О защите населения и территорий от чрезвычайных ситуаций природного и техногенного характера» эксплуатирующей организации необходимо спланировать необходимые меры в области защиты подведомственных объектов производственного назначения от чрезвычайных ситуаций.

#### *Пожарная безопасность*

При обеспечении пожарной безопасности следует руководствоваться: ГОСТ 12.1.004-91, ППБ 01-03, РД 09-364-00, ПБ 12-529-03 и другими утвержденными в установленном порядке региональными строительными нормами и правилами, нормативными документами, регламентирующими требования пожарной безопасности.

Система обеспечения пожарной безопасности проектируемого объекта предусматривает выполнение требований № 123-ФЗ от 22.07.2008 "Технический регламент о требованиях пожарной безопасности", отражающих специфику обеспечения пожарной безопасности и содержащих комплекс необходимых инженерно-технических и организационных мероприятий по обеспечению пожарной безопасности.

Решения по созданию системы обеспечения пожарной безопасности линейного объекта построены на основе анализа пожарной опасности, внутренне присущей структурным

Взам. инв. №	
Подп. и дата	
Инв. №подл.	

							339/Э-ПТТ1	Лист
Изм.	Кол.уч.	Лист	№док.	Подпись	Дата			25

элементам объекта строительства: воздушным линиям электропередачи.

Целью создания системы обеспечения пожарной безопасности объекта защиты является предотвращение пожара, обеспечение безопасности людей и защита имущества при пожаре.

Система обеспечения пожарной безопасности проектируемого объекта включает в себя:

- систему предотвращения пожара, целью которой является исключение условий возникновения пожаров;
- систему противопожарной защиты, целью которой является защита людей и имущества от воздействия опасных факторов пожара и (или) ограничение его последствий;
- комплекс организационно-технических мероприятий по обеспечению пожарной безопасности, целью которого является определение необходимости реализации при строительстве объекта решений по обеспечению первичных мер безопасности.

Система предотвращения пожара на реконструируемой ВЛ 110 кВ обеспечивается:

- применением пожаробезопасных строительных материалов;
- применением безопасного в пожарном отношении инженерно-технического оборудования, прошедшего соответствующие испытания и сертификацию;
- привлечением организаций, имеющих соответствующие лицензии, для осуществления проектирования, монтажа, наладки, эксплуатации и технического обслуживания ЛЭП;
- выполнением комплекса организационно-технических мероприятий по предотвращению пожара в процессе эксплуатации объекта.

Система противопожарной защиты линейного объекта в соответствии с требованиями ст. 51 ФЗ № 123-ФЗ обеспечивает:

- снижение динамики нарастания опасных факторов пожара;
- своевременная эвакуация людей и имущества в безопасную зону;
- создание условий для успешного тушения пожара.

На объектах защита от воздействий опасных факторов пожара достигается:

- выбором и размещением трассы воздушных линий электропередачи с учетом характера хозяйственной деятельности, ведущейся в районе прохождения линии;
- выбором адекватных возможным опасностям конструктивных решений в местах пересечения воздушных линий электропередачи с трассами других линейных объектов;
- созданием охранной зоны и ограничением хозяйственной деятельности вблизи воздушной линии электропередачи;
- применением основных строительных конструкций с классом пожарной опасности – К0 непожароопасные.

Также в соответствии с требованиями Постановления Правительства РФ от 24.02.2009 г № 160 «О порядке установления охранных зон объектов электросетевого хозяйства и особых условий использования земельных участков, расположенных в границах таких зон», установлена охранная зона:

- вокруг ПС 110кВ Прохладная в виде части поверхности участка земли и воздушного пространства (на высоту, соответствующую высоте опор воздушных линий электропередачи), ограниченной параллельными вертикальными плоскостями, отстоящими по обе стороны линии забора подстанции на расстоянии 20 м;
- вдоль проектируемых КВЛ 110 кВ Надеждинская/т – Прохладная, КВЛ 110 кВ

Взам. инв. №	
Подп. и дата	
Инв. №подл.	

										Лист
										26
Изм.	Кол.уч.	Лист	№док.	Подпись	Дата	339/Э-ППТ1				

Западная – Прохладная в кабельном исполнении в виде поверхности участка земли, расположенного под ней участка недр (на глубину, соответствующую глубине прокладки кабельных линий электропередачи), ограниченной параллельными вертикальными плоскостями, отстоящими по обе стороны линии электропередачи от крайних кабелей на расстоянии 1 метра.

- вдоль реконструируемой ВЛ 110 кВ Западная – Давыдовка в виде части поверхности участка земли и воздушного пространства (на высоту, соответствующую высоте опор воздушных линий электропередачи), ограниченной параллельными вертикальными плоскостями, отстоящими по обе стороны линии электропередачи от крайних проводов при не отклонённом их положении на расстоянии 20 м.

- вдоль ВЛ 6 кВ в воздушном исполнении в виде части поверхности участка земли и воздушного пространства (на высоту, соответствующую высоте опор воздушных линий электропередачи), ограниченной параллельными вертикальными плоскостями, отстоящими по обе стороны линии электропередачи от крайних проводов при не отклонённом их положении на расстоянии 10 м, в кабельном исполнении в виде поверхности участка земли, расположенного под ней участка недр (на глубину, соответствующую глубине прокладки кабельных линий электропередачи), ограниченной параллельными вертикальными плоскостями, отстоящими по обе стороны линии электропередачи от крайних кабелей на расстоянии 1 метра.

Инв. №подл.	Подп. и дата	Взам. инв. №					339/Э-ППТ1	Лист
								27
Изм.	Кол.уч.	Лист	№док.	Подпись	Дата			